



KOMPAKTNÍ KOLOVÝ NAKLADAČ



TL100

UŽITKOVÝ VÍCEUČELOVÝ STROJ A SPECIALISTA NA ÚSPORY

Zvláště, když na to přijde...

Schaeff TL100 je specialista na hospodárnou práci a všestranný talent při nejrůznějších použitích.

Díky nové technologii motoru a vysoce modernímu konceptu obsluhy je kompaktní kolový nakladač garantem úspěchu na staveništi: je produktivní, hospodárny a spolehlivý. Je to nezdolný tahoun: Od zahradnictví a tvorby krajiny, přes pozemní a hlubinné stavby, až po komunální využití.

Made in Germany

Vývoj a výroba kompaktních stavebních strojů je klíčovou kompetencí společnosti Schaeff. A to již déle než 75 let – z toho déle než 30 let ve výrobním závodě v Crailsheimu.



Technické údaje *

Provozní hmotnost	5 800 kg
Výkon motoru	55,4 kW (75 PS)
Obsah lopaty	1,0 - 1,55 m ³
Řízení	Kloubové řízení

* Změny vyhrazeny

KDO UMÍ, TEN UMÍ.

... A TO PO KAŽDÉ STRÁNCE.

Nejmodernější koncept ovládání Schaeff Smart Control umožňuje precizní, komfortní a produktivní práci.

Multifunkční joystick:
3. a 4. řídicí okruh lze elektricky proporcionálně přesně řídit.
Přímo jsou integrovány různé přídatné funkce.

Ovládání Fingertip pro rychlou a přesnou práci.

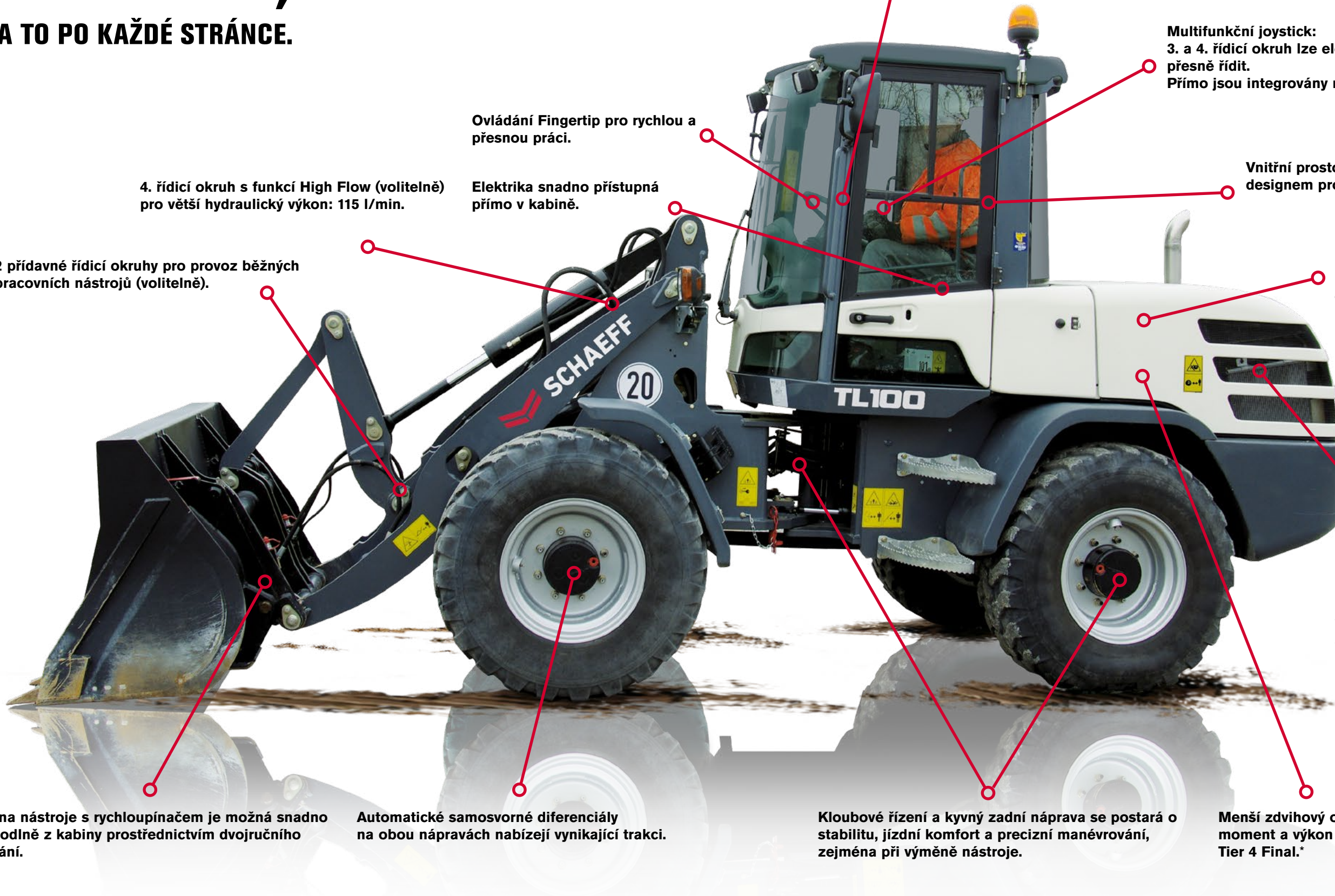
Vnitřní prostor kabiny s novým, výkon zvyšujícím designem pro pohodlné a produktivní pracoviště.

4. řídicí okruh s funkcí High Flow (volitelně) pro větší hydraulický výkon: 115 l/min.

Elektrika snadno přístupná přímo v kabině.

2 přídatné řídicí okruhy pro provoz běžných pracovních nástrojů (volitelně).

Příčně zabudovaný motor nabízí pohodlný přístup při údržbě a slouží jako protizávaží.



Výměna nástroje s rychloupínačem je možná snadno a pohodlně z kabiny prostřednictvím dvojručního ovládání.

Automatické samosvorné diferenciály na obou nápravách nabízejí vynikající trakci.

Kloubové řízení a kyvný zadní náprava se postará o stabilitu, jízdní komfort a precizní manévrování, zejména při výměně nástroje.

Menší zdvihový objem a spotřeba, zato větší točivý moment a výkon díky motoru EU stupeň IIIB / EPA Tier 4 Final.*

* oproti předchozí verzi

SILNÝ MOTOR

PŘINÁŠÍ DOBRÉ VÝSLEDKY PŘI PRÁCI A OCHRANĚ ŽIVOTNÍHO PROSTŘEDÍ.

MÉNĚ EMISÍ, VĚTŠÍ VÝKON

Motor: EU Stage IIIB / Tier 4 Final.

V důsledku evropského, resp. amerického emisního stupně jsou ve srovnání s dřívějším emisním stupněm emise částic výrazně sníženy – z 0,4 na 0,025 g/kWh.



PROFITUJTE Z NOVÉ TECHNOLOGIE MOTORŮ:

- ▶ Menší spotřeba – to se počítá.*
- ▶ Stroj se standardně dodává bez filtru pevných částic. To šetří servisní náklady.
V případě potřeby je filtr sazí vznětového motoru k dostání.
- ▶ Svěží dech: To, co TL100 vydechuje, má až o 90 % snížený obsah škodlivin. Díky vysoce moderní dodatečné úpravě spalin je vylučováno výrazně méně částic. Umožňují to vylepšené systémy spalování a vstřikování a též diesellový oxidační katalyzátor (DOC)*.
- ▶ Jízdní vlastnosti byly optimalizovány, pro optimální výkon v rámci nových předpisů.

* oproti předchozí verzi

MODERNÍ PRACOVNÍŠTĚ

ZVYŠUJE PRODUKTIVITU A SPOKOJENOST.

KABINA

I když je venku nepříjemně – kabina je díky četným vlastnostem výbavy velmi příjemným pracovištěm. Řízení stroje je prováděno prostřednictvím inovativní techniky. Stroj leží dobře v ruce i při náročných nasazeních. Tak řidič i stroj dosáhnou vysoké produktivity.



POHODLNÉ A FUNKČNÍ

Kabina koncipovaná pro komfort obsluhy a produktivitu disponuje hlukovou izolací a tlumením vibrací, a rovněž certifikací ROPS a FOPS.

DRUHÉ DVEŘE

- ▶ Optimální větrání kabiny
- ▶ Komunikace je možná na obě strany
- ▶ Snadné čištění kabiny
- ▶ Zdokonalený výhled, dokonce i v úrovni terénu



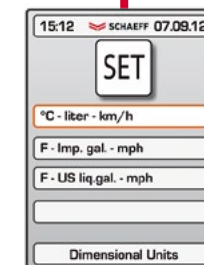
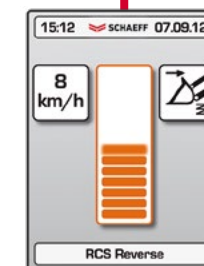
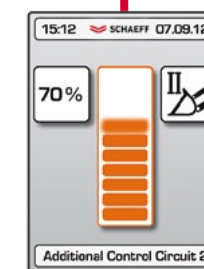
KOMPAKTNÍ KOLOVÝ NAKLADAČ TL100

DISPLEJ A PŘÍSTROJE

Centrální řídicí jednotka k přesnému nastavení stroje podle použití a potřeb řidiče. Displej s obrazovkou 3,5" zobrazuje údaje o stroji a motoru. Moderní menu - jako na běžných smartphonech. Panel je prohnutý směrem dovnitř a minimalizuje tak zrcadlový efekt.

PRECIZNÍ ŘÍZENÍ FINGERTIP

Pomocí řízení Fingertip probíhá proporcionální ovládání hydraulických funkcí zvláště snadno prostřednictvím ručního kolečka joysticku. Díky tomu může pracovník obsluhy dávkovat s maximální přesností průtok oleje od „nuly“ po „plné“, což zvláště usnadňuje ovládání přídavných zařízení jako sklopné lopaty, lopaty s věžovým vyklápěním nebo zametacího stroje.



SCHAEFF SMART CONTROL

Schaeff Smart Control je nový koncept ovládání pro kompaktní kolové nakladače s novými motory třídy EU stupeň IIIB / EPA Tier 4 Interim a Final. Ještě nikdy nebylo tak snadné přizpůsobit stavební stroj Schaeff na míru jeho řidiči i jeho použití. Kromě toho jsou jeho četné ovládací prvky konstruovány a uspořádány nově - pro rychlejší ovládání a lepší přehled.

To pro vás znamená:

- ▶ Intuitivní ovládání, nastavitelné individuálně podle potřeb řidiče
- ▶ 3. a 4. hydraulický řídicí okruh pro provoz běžných pracovních nástrojů
- ▶ Nový design displeje pro lepší přehled
- ▶ Klávesnice s extra velkými tlačítky pro lehké ovládání

ÚČINNÝ POHON

VEDENÝ PŘESNĚ VE STOPĚ.

Citlivé, regulované podle potřeby a intuitivní:

Kolový nakladač využívá svůj výkon cíleně – výsledkem jsou rychlé pracovní cykly, nízká spotřeba pohonných hmot a minimální opotřebení.

EKONOMICKÝ HYDROSTATICKÝ POHON

Hydrostatický pohon pojezdu, pracující v uzavřeném okruhu, poskytuje maximální výkon při nízké spotřebě. Na silnici TL100 dosáhne rychlosti až 20 km/h. Volitelné provedení s rychloběžným motorem dosahuje rychlosti až 36 km/h.



KLOUBOVÉ ŘÍZENÍ S VÝKYVNOU ZADNÍ NÁPRAVOU

Při použití v hustě zastavěných oblastech nebo na stísněných staveništích propůjčuje kloubové řízení s úhlem vychýlení 40° vynikající ovladatelnost.

Dále kloubové řízení umožňuje i při plném úhlu vychýlení rovný pohyb lopaty směrem k nákladu. To obsluze umožňuje zvýšenou flexibilitu při přebírání palet nebo ukládání břemen.

Výkyvná zadní osa má velký úhel vychýlení 10°. Tímto způsobem mají všechna čtyři kola kontakt se zemí i při práci v nerovném terénu.

Kromě toho sedí pracovník obsluhy vždy souběžně s pracovním nástrojem. U kolového nakladače Schaeff dochází pouze k výkyvu zadní nápravy, zatímco u jiných výrobců se naopak vychyluje celá zadní část vozu. To znamená, že hmotnost našich strojů se kdykoliv pohybuje v tom samém směru, jako lopata, což zajistí více tlaku na terén při vracení se.



AUTOMATICKÉ SAMOSVORNÉ DIFERENCIÁLY

Všechny kompaktní kolové nakladače Schaeff jsou vybaveny stálým pohonem všech kol a automatickými samosvornými diferenciály přední a zadní nápravy (závěrný účinek 35 %). Obojí zabezpečuje optimální trakci při jízdě v přímém směru i v zatáčkách – perfektní pro nakládání lopaty. Samosvorné diferenciály se aktivují automaticky v případě potřeby.

POVOLENÍ PRO PROVOZ NA SILNICI

Kolové nakladače Schaeff mají povolení pro provoz na silnici.

TL100 může být navíc používán s volitelným tažným zařízením jako tažný stroj.*

* V závislosti na národních předpisech

BRZDOVÝ/INCH-PEDÁL

Pro precizní ovládací příkazy a rychlé pracovní cykly disponují kolové nakladače Schaeff brzdovým/inch-pedálem.

Tato funkce umožňuje obsluze odvedení výkonu motoru z jízdního pohonu na pracovní hydrauliku, aby bylo možné rychle zvednout i pokládat břemeno.



SILNÉ PRACOVNÍ ZAŘÍZENÍ

VYJÍMÁ SE V DOSAHU A VÝKONU.

ZDVIHACÍ ÚSTROJÍ S PARALELNÍ KINEMATIKAU

Pomocí sériové, na všech strojích montované paralelní kinematiky zvednete břemeno rychle a precizně do výšky, aniž byste museli neustále přizpůsobovat úhel nakládání. Zatímco úhel zdvihu zabezpečuje kinematika, může se pracovník obsluhy zcela soustředit na přesné uložení nákladu. Paralelní kinematika Schaeff zaručuje optimální pracovní cykly při nakládání a vykládání nákladního vozidla ve druhé řadě. Promyšlená konstrukce přitom zabraňuje kolizi ramen nakladače s nástavbou nákladního vozidla.

UPÍNAČ VIDLÍ

Upínač vidlí nabízí ve spojení s rychloměníčem vynikající výhledový prostor.

HYDRAULIKA S VYSOKÝM STUPNĚM ÚČINNOSTI

Pracovní hydraulika pracuje zcela nezávisle na hydraulice pro pohon.



SNADNÝ SERVIS

A JDE TO TAKÉ RYCHLE.

Aby váš Schaeff rychle znovu pracoval, je vše, co se týká servisu stroje, co možná nejjednodušší. Každodenní práce jsou proveditelné časově úsporně ze země.



To pro vás znamená:

- ▶ Tankování je pro vás díky snadno přístupné servisní klapce snadné a časově úsporné.
- ▶ Díky velkoryse dimenzovaným plynovým pružinám lze kapotu motoru otevřít bez námahy. Startér, alternátor, baterie, vstříkovací čerpadlo, a rovněž palivový a vzduchový filtr, jsou pohodlně dostupné.

Vypínač baterie

Dosažitelný pro osobu stojící vedle kabiny.

Pól pro startování pomocí cizího zdroje

Snadné přemostění stroje díky volnému přístupu pod kapotou.

Kabeláž v kabině

Snadné odpojení všech elektrických vedení při demontáži kabiny.



VELMI DOBRÝ STANDARD

OPTIMÁLNĚ PŘIZPŮSOBEN POMOCÍ PŘÍDAVNÉHO VYBAVENÍ.

Aby se kolový nakladač velmi přesně přizpůsobil použití, nabízí Schaeff četné sady výstroje a přídatná vybavení. To zvyšuje produktivitu, minimalizuje opotřebení nebo chrání stroj před poškozeními.

OCHRANNÁ SADA PRO DRSNÉ OKOLNÍ PROSTŘEDÍ

Do ní mimo jiné patří:

- ▶ Speciální nátěr 2složkovým lakem
- ▶ Pístnice zdvihových, sklápěcích a řídicích válců s chromovým/niklovým povrstvením (místo sériového chromového povrstvení)

ZDVIHACÍ ÚSTROJÍ

- ▶ Pojistné ventily pro případ prasknutí hadice pro zdvihové a sklápěcí válce

HYDRAULIKA

- ▶ Čtvrtý hydraulický řídicí okruh
- ▶ Hydraulické tlumení kmitů
- ▶ Biologicky odbouratelný hydraulický olej

KABINA

- ▶ Přídatné zařízení FOPS (ochrana proti padajícím předmětům)
- ▶ Vyhřívatelé vnější zrcátka
- ▶ Na motoru nezávislé naftové pomocné vytápění se systémem oběhu vzduchu
- ▶ Posuvné okno vpravo
- ▶ Klimatizace

ÚDRŽBA

- ▶ Centrální mazání
- ▶ Elektrické čerpadlo na tankování

OBSLUHA

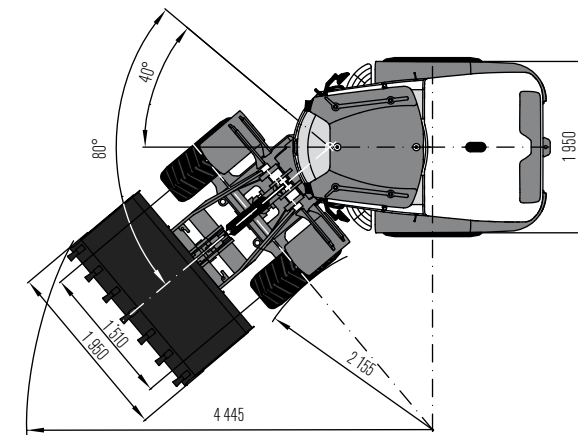
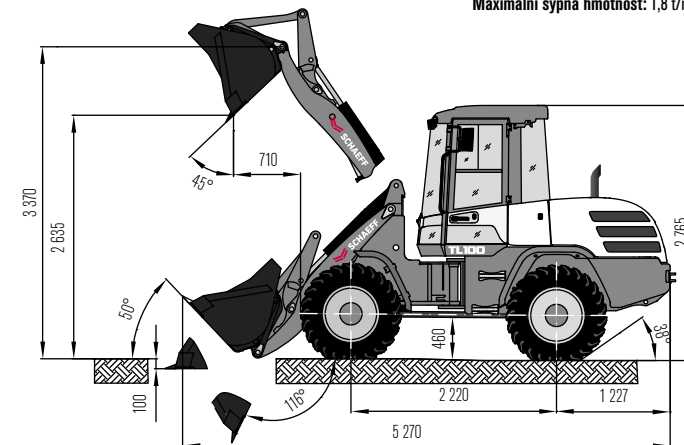
- ▶ Automatické nastavení lopaty do původní polohy
- ▶ Signál zpátečky
- ▶ Elektronický imobilizér
- ▶ Plíživý chod



ROZMĚRY

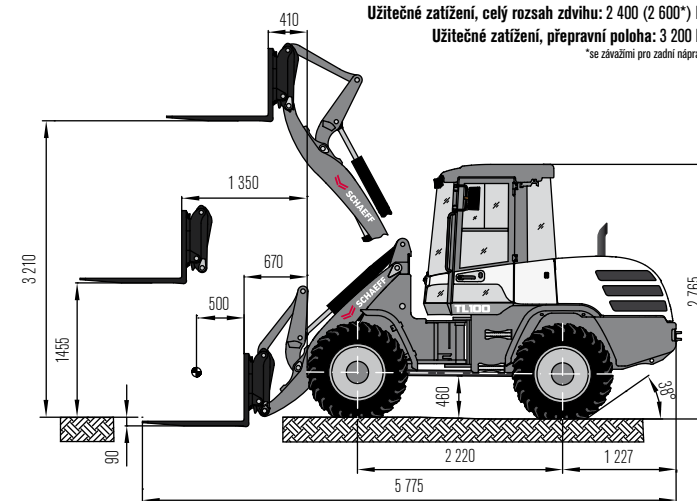
NAKLÁDACÍ LOPATA

Obsah podle ISO 7546: 1,00 m³
Maximální sypná hmotnost: 1,8 t/m³



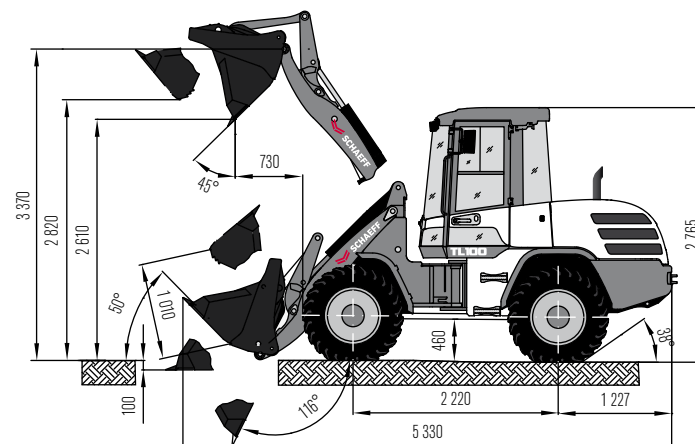
PALETIZAČNÍ VIDLE

Užitečné zatížení, celý rozsah zdvihu: 2 400 (2 600*) kg
Užitečné zatížení, přepravní poloha: 3 200 kg
*se závazními pro zadní nápravu



UNIVERZÁLNÍ LOPATA

Obsah podle ISO 7546: 0,90 m³
Maximální sypná hmotnost: 1,6 t/m³



TYP LOPATY

	Obsah	Sypná hmotnost	Šířka	Sypná výška
Nakládací lopata, mechanismus pro rychlou výměnu nástrojů (SW), odtrhací ozubení	1,00 m ³	1,8 t/m ³	1 950 mm	2 635 mm
Nakládací lopata, SW, podšroubovatelná radlice	1,00 m ³	1,8 t/m ³	1 950 mm	2 595 mm
Lopata na zeminu, SW, odtrhací ozubení	1,10 m ³	1,6 t/m ³	1 950 mm	2 585 mm
Lopata na zeminu, SW, podšroubovatelná radlice	1,10 m ³	1,6 t/m ³	1 950 mm	2 545 mm
Lopata na lehký náklad, podšroubovatelná radlice	1,35 m ³	1,2 t/m ³	2 050 mm	2 510 mm
Lopata na lehký náklad, podšroubovatelná radlice	1,55 m ³	0,8 t/m ³	2 200 mm	2 485 mm
Univerzální lopata, SW	0,90 m ³	1,6 t/m ³	1 950 mm	2 610 mm
Lopata s bočním vyklápěním, SW, bez ozubení	0,85 m ³	1,8 t/m ³	2 050 mm	2 515 mm
Lopata s věžovým vyklápěním, SW, bez ozubení	1,00 m ³	1,2 t/m ³	2 050 mm	3 835 mm
Nakládací lopata na kamenivo, SW	0,90 m ³	1,8 t/m ³	2 050 mm	2 610 mm
Nakládací lopata se 4 svěrači	1,05 m ³	1,8 t/m ³	2 050 mm	2 625 mm

PŘÍKLADY SYPNÉ HMOTNOSTI

Žula, cedič, písek (vlhký), štěrč (vlhký), břidlice:	1,8 - 2,2 t/m ³	Mateční zemina, jíl, kamenné uhlí:	1,1 - 1,6 t/m ³
Pískovec, sádra, vápenc, zemina (vlhká), písek (suchý), břidlice (suchá):	1,5 - 1,8 t/m ³	Štěpky (suché), kompost, koks:	0,2 - 1,0 t/m ³

TECHNICKÝ POPIS

MOTOR

Výrobce, výrobek	Deutz, TCD 2.9 L4
Typ	vznětový motor s turbodmychadlem s chlazením plicicho vzduchu, s optimalizací spalín EU stupeň III B, EPA TIER IV final
Způsob práce	4taktní, vstříkování Common Rail
Počet válců	4 v řadě
Zdvihový objem	2 900 cm³
Výkon podle ISO 14396 při 2200 min ⁻¹	55,4 kW (75 PS)
Točivý moment, max.	240 Nm při 1 600 min ⁻¹
Chladicí systém	Voda

ELEKTRICKÁ JEDNOTKA

Provozní napětí	12 V
Baterie	12 V / 77 Ah / 760 A (DIN-EN50342)
Alternátor	14 V / 95 A
Startér	12 V / 2,6 kW (3,5 PS)
Pomůcka pro studený start	kolíkové žhavicí svíčky 12 V

Osvětlovací zařízení podle normy pro bezpečnost motorových vozidel a Euronormy, halogenové světlometry H7, 2 pracovní světlometry vpředu

PŘENOS SÍLY

Hydrostatický pohon pojezdu, v uzavřeném okruhu, nezávisle na hydraulice nakladače. Zdokonalená jízdní automatika, samočinná optimalizace a automatické přizpůsobení tažné síly a rychlosti. Díky přestavování na hydromotoru řaditelnému pod výkonem lze volit dva rozsahy rychlostí. Plynulá regulace rychlosti vpřed a zpět. Pohon všech kol redukční převodovkou na zadní nápravě přes kloubový hřídel na přední nápravu. Brzdový a plynový inčpedál pro citlivou jízdu a zastavení při vyšších otáčkách motoru.

2 jízdní režimy:	
„Rychlostní rozsah I“	0-4 km/h
„Rychlostní rozsah II“	0–20 km/h
4 jízdní režimy (varianta pro rychlou jízdu volitelně):	
„Rychlostní rozsah I“	0-6 / 0-12 km/h
„Rychlostní rozsah II“	0-16 / 0-36 km/h

NÁPRAVY

Přední náprava: Hnací náprava s planetovými koly, s integrovanou centrální kotoučovou brzdou, s tuhým kloubovým spojením. Samosvorný diferenciál 35%.

Zadní náprava: Hnací náprava s planetovými koly se samosvorným diferencialem s redukční převodovkou, kyvadlově zavěšená, tlumená pryžovými tlumiči. Samosvorný diferenciál 35%.

Úhel výkyvu	±10°
-------------	------

BRZDY

Provozní brzda:	Hydraulicky ovládaná centrální kotoučová brzda, působící přes pohon všech kol na všechna čtyři kola.
Přídavná brzda:	Hydrostatická na základě uzavřeného okruhu pohonu pojezdu.
Parkovací brzda:	Mechanicky ovládaná centrální kotoučová brzda na přední nápravě.

PNEUMATIKY

Standardní rozměr	405/70 R 20 SPT9 Dunlop
-------------------	-------------------------

ŘÍZENÍ

Plně hydraulicky proporcionálně působící kloubové řídicí ústrojí, 2 řídicí válce s oboustranným tlumičem koncové polohy, olejové napájení přes prioritní ventil Load-Sensing, rychlé a snadné řízení i při volnoběhu motoru.

Celkový úhel řízení	80°
---------------------	-----

PLNICÍ MNOŽSTVÍ

Obsah nádrže motorové nafty	110 l
Hydraulický systém (včetně nádrže)	88 l

HLADINA HLUKU

Hladina akustického tlaku (L _{pa}) v kabině	76 dB(A)
Hladina akustického výkonu (L _{wa}) v okolí stroje podle 2000/14/ES	101 dB(A)

PROVOZNÍ ÚDAJE, STANDARDNÍ VÝSTROJ

Pohotovostní hmotnost (ISO 6016)	5 800 kg
Zatížení působící převržení v přímé poloze (ISO 14397-1)	4 400 kg
Zatížení působící převržení v zalomené poloze (ISO 14397-1)	3 900 kg
Celková délka, lopata na zemi	5 270 mm
Celková šířka	1 950 mm
Poloměr otočení, přes vnější hranu standardní lopaty	4 445 mm
Rozvor	2 220 mm
Výška nad kabinou	2 765 mm

HYDRAULIKA

Výkon čerpadla	76 l/min.
Pracovní tlak	250 barů

Řídicí jednotka: Proporcionální hydraulický ventil s 3 řídicími okruhy, zásobuje pracovní funkce „zvedání a spouštění“, vyklápění a zaklápění“ a rovněž „3. řídicí okruh (1. pomocný řídicí okruh)“. Všechny pohyby říditelné časově totožně a nezávisle.

Hydraulický válec: 1 zdvihací válec, 1 sklápěcí válec, všechny dvojitěnné

Termostaticky regulovaný olejový obvod zaručuje rychlé dosažení teploty oleje a chrání před přehřátím. Filtr zpětného toku zabudovaný v hydraulické nádrži, tzn. k životnímu prostředí Setrná výměna filtračních článků.

Ovládání Schaeff ‚Fingertip‘ pro 3. řídicí okruh, elektrické proporcionální ovládání, omezení množství oleje přes displej funkcí stroje, zapojení pro trvalý provoz. Instalace na nakládací zařízení vč. zásuvných spojek.

Hydraulicky řaditelná plovoucí poloha přebuzením tlakového bodu „Spustit“ na joysticku, elektricky zapojitelná funkce trvalého provozu.

Jednopákově ovládání (joystick) s integrovaným spínačem směru jízdy a regulátorem pomocného řídicího okruhu.

NAKLÁDACÍ ZAŘÍZENÍ

Nakládací zařízení s paralelní kinematikou a integrovaným mechanickým (volitelně hydraulickým) mechanismem pro rychlou výměnu nástrojů.

Nakládací lopata (ISO 7546)	1,00 m³
Vztlak na zemi (ISO 14397-2)	61 000 N
Síla potřebná k rozrytí zeminy (ISO 14397-2)	55 000 N

PALETIZAČNÍ VIDLE

Užitečné zatížení (celkový rozsah zvedání a řízení)	2 400 (2 600)* kg
Užitečné zatížení (přepravní poloha), cca 300 mm nad zemí, celkový rozsah řízení	3 200* kg
Šířka nosníku vidlice	1 240 mm
Dlouhé ozuby vidlice (100 x 45 mm)	1 100 mm
Faktor stability	1,25

Zjištění užitečného zatížení podle ISO 14397-2 a EN ISO 474-3 na rovném terénu = 80 % zatížení působícího převržení.

KABINA

Elasticky uložená ocelová kabina s neomezeným výhledem, ověřená ROPS (EN ISO 3471 ROPS) a FOPS** (EN ISO 3449 FOPS).

Kabina řidiče je vybavená dvojními dveřmi, elektrickými stěrači s přepínáním intervalů a ostříkovacím zařízením vpředu a vzadu, tónovaným panoramatickým bezpečnostním prosklením, posuvným oknem vlevo.

Sedadlo řidiče MSG85 Vinyl (Basis) s hydraulickým tlumením, nastavováním hmotnosti, délkovým a výškovým přestavením a pánevním pásem podle ISO 7096 a ISO 6683.

Vytápění kabiny tepelným výměníkem chladicí vody motoru s 3stupňovým topným ventilátorem (přepínatelným z režimu čerstvého vzduchu na provoz s okolním vzduchem) a odmrazováním oken vpředu a vzadu. Nastavitelný sklon a výška volantu.

Příprava pro montáž klimatizačního zařízení a rádia.

Hladina akustického výkonu odpovídá směrnícim ES.

*se závažími pro zadní nápravu

**FOPS pouze se střešní ochrannou mříží (volitelně)



PŘÍDAVNÉ VYBAVENÍ

PNEUMATIKY

405/70 R 20 EM 01 Mitas
360/80 R 20 TRI2 Nokian
380/75 R 20 XMCL Michelin
400/70 R 20 XMCL Michelin
405/70 R 20 MPT E-70 Continental
405/70 R 20 XZSL Michelin
500/45-20 J331 Alliance (široké pneumatiky)
Speciální obutí na dotaz

ČELNÍ PŘÍDAVNÉ PŘÍSTROJE

Nakládací lopata*	1,00 m³
Lopata na zemínu*	1,10 m³
Lopata na lehký náklad*	1,35 m³
Lopata na lehký náklad*	1,55 m³
Lopata s bočním vyklápěním*	0,85 m³
Lopata s věžovým vyklápěním*	1,00 m³
Univerzální lopata*	0,90 m³
Nakládací lopata na horniny	0,90 m³
Nakládací lopata se 4 svěrači	1,05 m³
Čelní rozrývač, 4 hroty	

Držák vidlí: Nosník vidlice 1 240 mm široký	
Vidlice, 1 100 mm, 140 x 50 mm	Vidlice, 1 200 mm, 140 x 50 mm
Závěsný hák, násuvný na ozuby vidlice	Závěsný hák do zařízení pro rychlou výměnu nástrojů
Zametací zařízení,	Radlice na odklízení sněhu
*volitelně s podšroubovatelnou radlicí	

STANOVIŠTĚ ŘIDIČE

Sedadlo řidiče MSG 85, (Komfort), s hydraulickým tlumením, vysokou opěrkou zad, rozložením hmotnosti, pánevním pásem

Sedadlo řidiče MSG 95 (Premium) se vzduchovým odpružením, ortopedickou bederní opěrou páteře, vysokou opěrkou zad, přestavitelnými loketními opěrkami, opěrka hlavy, vyhřívání sedadla a opěradla

Přídavné topení se spinacími hodinami pro naftu

Hasicí přístroj

VZNĚTOVÝ MOTOR

Vznětový motor s filtrem sazí vznětového motoru (DPF)	Ochranná mříž pro kolo ventilátoru
---	------------------------------------

HYDRAULIKA

4. řídicí okruh, ovládání Schaeff ‚Fingertip‘, (elektrické proporcionální ovládání) a instalace na zdvižném rámu, vč. zásuvných spojek a trvalého provozu např. pro nástavbové agregáty s 2 hydr. funkcemi	4. řídicí okruh „High Flow“ 115 l/min, 180 bar, (elektrické proporcionální ovládání) a instalace na zdvižném rámu, vč. zásuvných spojek
--	---

4. řídicí okruh, jednočinný, ovládání Schaeff ‚Fingertip‘, (elektrické proporcionální ovládání) s beztlaký zpětným tokem a instalací na zadní části vozu	Připojka pro hydraulické ruční kladivo, s rozdělovačem množství
--	---

Beztlaký zpětný tok, na zdvižném rámu	Obtokový filtr Kleenoil
---------------------------------------	-------------------------

RYCHLOUPÍNAČ

Zařízení pro rychlou výměnu, hydraulické	Zařízení pro rychlou výměnu, hydraulické (Atlas)
Hydraulická instalace pro SW hydraulický	

KABINA ŘIDIČE

Mříž střešního okna FOPS	Tlakové větrání kabiny
Pravé dveře s posuvným oknem	Přídavné topení se spinacími hodinami pro naftu
Pracovní světlomet, vzadu	Klimatizace

Žlutý výstražný maják

DALŠÍ VÝSTROJ

Rychloběžná varianta (s balíkem homologací) 36 km/h	Ochrana proti krádeži, imobilizér
Náplň hydraulického bio-oleje / na bázi esteru BIO-E-HYD-HEES	Speciální zařízení pro plíživý chod na dotaz
Elektrické čerpadlo na tankování	Závaží pro zadní nápravu, cca 300 kg
Předregulované jštění proti prasknutí trubky pro zdvihací a hydraulický válec výklopného mechanismu	Rychloupínací zásuvné spojky (Flat-Face) pro 3. řídicí okruh na zdvižném rámu
Výstražné zařízení pro couvání (Backup-Alarm)	Tlumiicí systém vibrací nákladu LSD
Centrální mazací zařízení	Vypínač baterie
Závěs pro přívěs (Rockinger)	Přejímka jako tažné zařízení LoF
Ruční plyn, pohon pojezdu odpojený	Další přídavná výstroj na dotaz



 **SCHAEFF**
A **YANMAR** BRAND

Yanmar Compact Germany GmbH
Kraftwerkstrasse 4
74564 Crailsheim, Německo

www.schaeff-yanmar.com