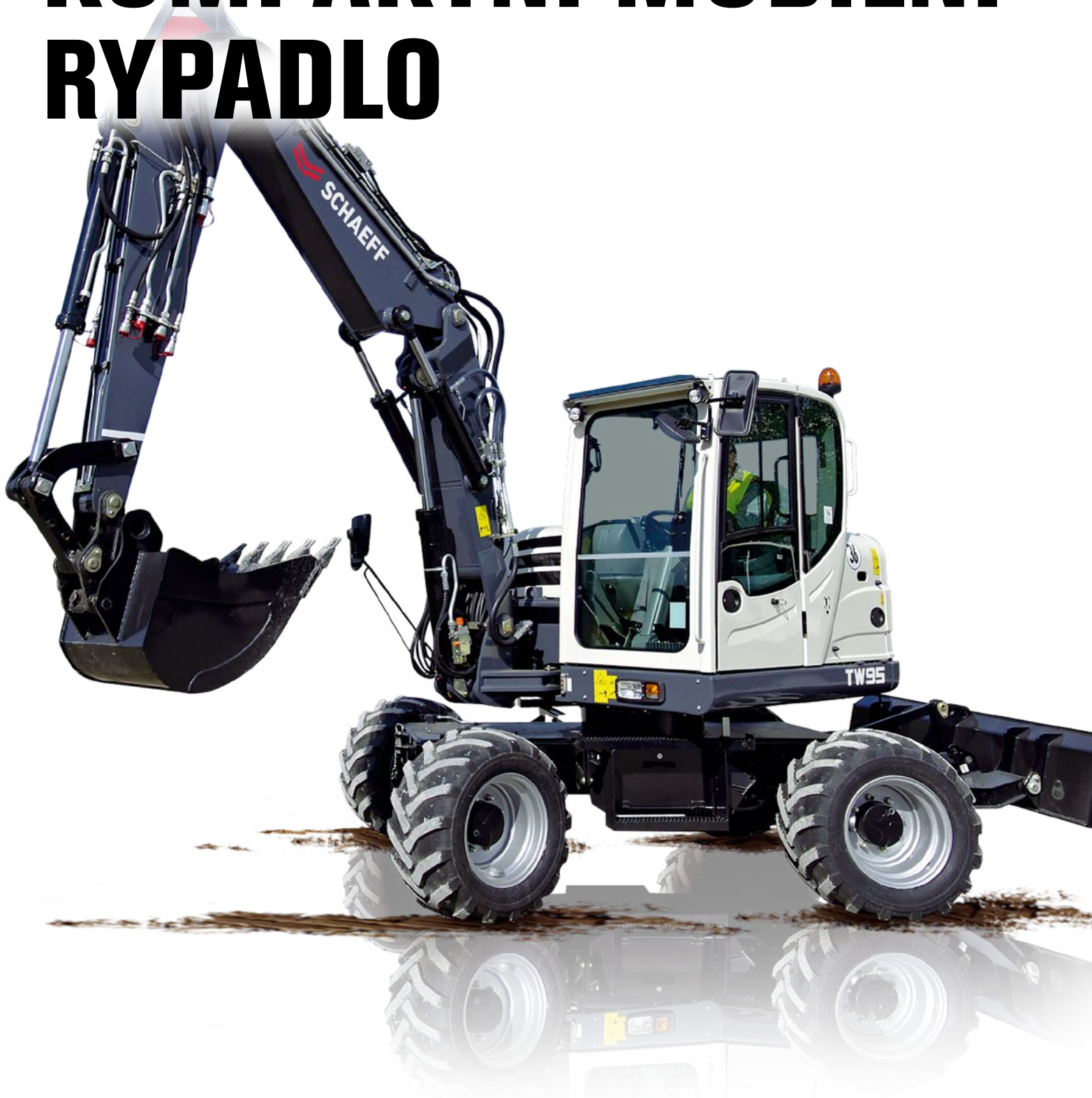




**SCHAEFF**

A **YANMAR** BRAND

# KOMPAKTNÍ MOBILNÍ RYPADLO



**TW95**

# MULTITALENT

## Vysoce výkonné rypadlo

Mobilní rypadlo Schaeff TW95 je komfortní, výkonné a efektivní. Skutečný týmový partner, jakého si řidič na staveništi přeje - od terénních úprav po povrchové a inženýrské stavby. Díky zdvihovým silám při logistice materiálů je tento stroj obzvláště zajímavý pro silniční stavby. Nebo když se musí větve a kmeny cíleně uchopit drapákem a přeložit.

Díky nejnovější generaci motorů EU stupeň IV / EPA Tier 4 Final pracuje TW95 úsporně a šetrně k životnímu prostředí. Vestavěný Schaeff Smart Control System zvyšuje efektivitu, řidič upraví výkon rypadla optimálně a podle různých možností použití. To minimalizuje ztráty energie nebo času.

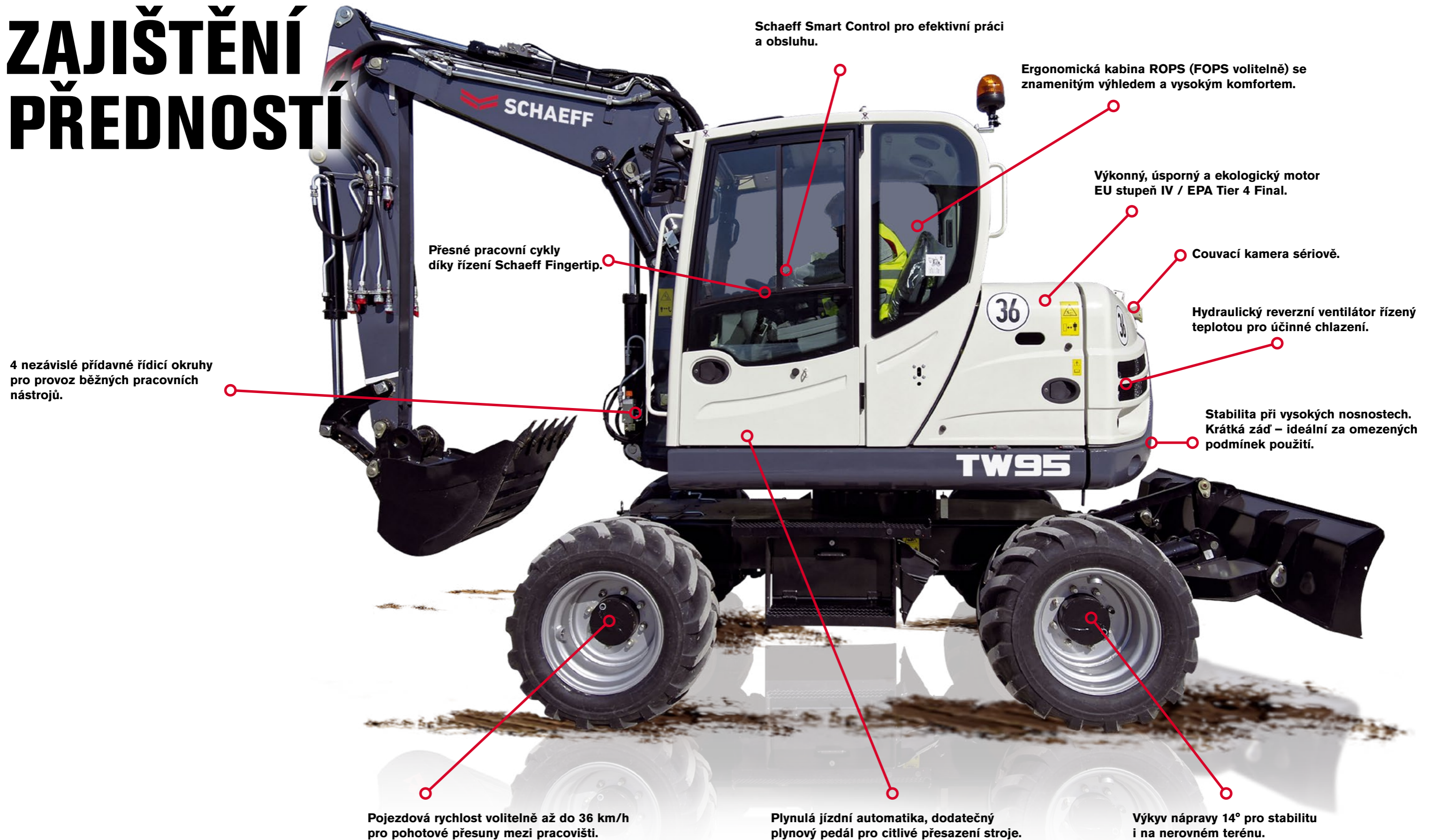
S více než 50 lety zkušeností v technologii mobilních rypadel disponuje společnost Schaeff rozsáhlými speciálními znalostmi – předpokladem k tomu, aby mohla nabízet stroje nejvyšší kvality pro různé způsoby použití.

## Technické údaje

Pohotovostní hmotnost	9100 - 9500 kg
Výkon motoru	74,4 kW (101 PS)
Objem lžice	87 - 348 l
Hloubkový dosah	4,1 m
Dosah	7,6 - 8,1 m



# ZAJIŠTĚNÍ PŘEDNOSTÍ



Schaeff Smart Control pro efektivní práci a obsluhu.

Ergonomická kabina ROPS (FOPS volitelně) se znamenitým výhledem a vysokým komfortem.

Výkonný, úsporný a ekologický motor EU stupeň IV / EPA Tier 4 Final.

Couvací kamera sériově.

Hydraulický reverzní ventilátor řízený teplotou pro účinné chlazení.

Stabilita při vysokých nosnostech. Krátká zád' – ideální za omezených podmínek použití.

4 nezávislé přídavné řídicí okruhy pro provoz běžných pracovních nástrojů.

Přesné pracovní cykly díky řízení Schaeff Fingertip.

Pojezdová rychlost volitelně až do 36 km/h pro pohotové přesuny mezi pracovišti.

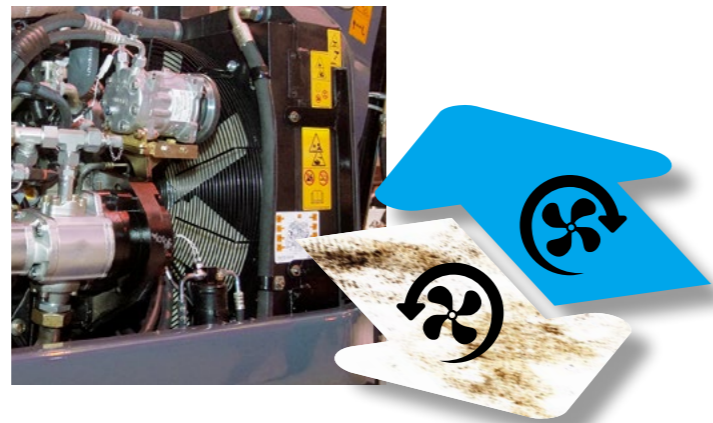
Plynulá jízdní automatika, dodatečný plynový pedál pro citlivé přesazení stroje.

Výkyv nápravy 14° pro stabilitu i na nerovném terénu.

# EFEKTIVNÍ PRÁCE

## Motor

Mobilní rypadlo Schaeff TW95 je poháněno motorem třídy EU stupeň IV / EPA Tier 4 Final. Dodatečná úprava spalin omezuje škodliviny až o 90 %, stejně jako oxidy dusíku (NOx), uhlovodíky (HC) a jemný prach. Toho dosahujeme vylepšeným systémem spalování a vstřikováním a též dieselovým oxidačním katalyzátorem (DOC). Motor si vystačí bez DPF filtru pevných částic.



## REVERZNÍ VENTILÁTOR

Hydraulicky poháněný reverzní ventilátor je řízen teplotou. Chladicí výkon se automaticky přizpůsobuje potřebě chladu. Ventilátor běží pouze tehdy, když je to nutné. To šetří palivo a materiál. Řidič může v případě potřeby zapnout ventilátor ručně. Čištění obrácením chodu se provádí buď automaticky nebo ručně.

## AUTOMATIKA VOLNOBĚHU

Automatika volnoběhu (volitelná) šetří palivo. Při neaktivitě se motor přepne na volnoběh – a snižuje tak spotřebu.

## AUTOMATICKÉ ODPOJENÍ MOTORU

Dobu odstavení si může řidič volně zvolit (volitelný doplněk).





## **Kabina**

S ergonomicky koncipovanou kabinou disponuje obsluha mimořádně komfortním prostředím, které umožňuje nejvyšší míru produktivity. Od přehledných, jasně strukturovaných ukazatelů přes velkoryse dimenzované odkládací přihrádky až po Soft Touch interiér nebo volitelnou klimatroniku – zde je zřejmé: Pracoviště v mobilním rypadle Schaeff je vytvořeno pro řidiče.

## **DISPLEJ A PŘÍSTROJE**

Pro větší přehled a pohodlí jsou pracovní funkce a informace o stroji umístěny na centrálním místě tak, aby byly viditelné jedním pohledem. Zobrazování dat probíhá jako u smartphonu v dlaždicovém vzhledu. Obrazovka s antireflexní vrstvou a úhlopříčkou 7" je velmi přehledná a používá se i jako monitor volitelné kamery pro couvání.

## **KLÁVESNICE**

Extra široká tlačítka usnadňují bezpečnou obsluhu i v rukavicích. Umožňuje i ovládání volitelného imobilizéru.



# **PROŽITEK KOMFORTU**

# PŘESNÉ ŘÍZENÍ



### Schaeff Smart Control

Schaeff Smart Control poskytuje řidiči maximální míru kontroly nad rypadlem. Velmi mnoho funkcí rypadla lze přesně přizpůsobit řidiči a staveništi. To činí použití rypadla efektivnějším a produktivnějším.

### PŘÍKLADY OVLÁDÁNÍ STROJE

- ▶ **Hydraulické řídicí okruhy**  
Lze rychle ovládat.  
Množství litrů pro řídicí okruhy se i při trvalém provozu seřizuje procentuálně prostřednictvím sloupcového diagramu podle použití a přídatného nástroje.
- ▶ **Eco-Mode**  
se zapíná pouhým stiskem knoflíku.
- ▶ **Řízení klimatizace**  
Topení a odmrazování se dají nastavit přesně podle požadovaných podmínek, automatická klimatizace volitelná.

### DALŠÍ PŘEDNOSTI

- ▶ Servořízení pro všechny ovládací prvky; díky tomu plynulé komfortní pracovní cykly.



### Řízení Schaeff Fingertip

Citlivé vstupy joysticku umožňují vysokou přesnost a komfort obsluhy. Dvouokruhový hydraulický systém s výkonově nezávislým rozdělováním průtoku (LUDV) umožňuje současné, navzájem nezávislé pracovní pohyby. Hospodárná technologie Loadsensing zaručuje přesné řízení objemu a šetří tak palivo.



**DOSAŽENÍ  
CÍLŮ**

## KOMPAKTNÍ MOBILNÍ RYPADLO TW95

### Podvozek

Podvozek kombinuje vysokou přizpůsobivost terénu se silou pohonu. Díky četným variantám výbavy jej lze nakonfigurovat přesně podle potřeby.

#### ► MOŽNOSTI PODVOZKU

- Podpěry
- Podpěrný štít
- Čelní radlice

#### ► HYDROSTATICKÝ POHON POJEZDU

- nezávislý na pracovní hydraulice
- funguje i jako dodatečná brzdová soustava

#### ► MOŽNOSTI OBUTÍ

Na výběr jsou balonové pneumatiky a dvojitá montáž pneumatik, resp. široké pneumatiky.

#### ► ŘÍZENÍ

Lze vybavit řízením dvou kol nebo všech kol.

#### ► RYCHLOST

S rychlostmi až 36 km/h je možná rychlá změna staveniště nebo místa. Neproduktivní doby přepravy se snižují na minimální míru.

#### ► JÍZDNÍ AUTOMATIKA

Dodatečný plynový pedál pro citlivé přesazení stroje.

#### ► KYVADLOVÁ NÁPRAVA

Podepřeno kyvadlovou nápravou s úhlem výkyvu 14° zůstává mobilní rypadlo i na nerovném terénu absolutně stabilní.

#### ► VYROVNÁVÁNÍ

Volitelná funkce plovoucí radlice usnadňuje zarovnávání země, procesy zasypávání nebo čištění staveniště.

# ZRYCHLENÍ PRÁCE

## Výložník a hydraulika

Schaeff nabízí výložníkový systém vhodný pro různá použití. Tím se práce rypadla optimálně nastaví a dosáhne se rychle požadovaného výsledku.

### ▶ STANDARDNÍ KLOBOVÝ VÝLOŽNÍK

Standardní kloubové výložníky se hodí pro vysoce výkonné kopání, přepravu a přesné polohování těžkých břemen – akční rádius je dimenzován pro co největší pracovní rozsah.

### ▶ PRODLOUŽENÁ NÁSADA LŽÍCE

Větší dosah získá mobilní rypadlo TW95 na kloubovém výložníku prostřednictvím prodloužené násady lžice s 2350 mm.

## Knickmatik®

### ▶ KLOBOVÝ SPOJ

s velkým úhlem zalomení pro bagrování přímo podél zdi.

## ROZLOŽENÍ HMOTNOSTI A NOSNOST

Bočně zabudovaný motor stabilizuje stroj, zvláště při zcela vysunutém přesazeném výložníku.

## HYDRAULIKA SE ČTYŘMI NEZÁVISLÝMI ŘÍDICÍMI OKRUHY

Prostřednictvím čtyř nezávislých řídicích okruhů zvyšuje mobilní rypadlo TW95 svůj výkon s nastavbovými nástroji. Řidič řídí společně Tilt-Rotator včetně hydraulického systému pro rychlou výměnu plus hydraulicky poháněný nástroj, např. třídící drapák, rezačku asfaltu nebo frézu. Řídicí okruhy se ovládají současně, vzájemně se neovlivňují.

## Nástavbové nástroje

Vysoká mnohostrannost díky četným volitelným možnostem a nastavbovým nástrojům. Ověřené a osvědčené při použití:

- ▶ Lžice na lehký materiál
- ▶ Standardní lžice
- ▶ Lžice na čištění příkopů
- ▶ Otočná lžice
- ▶ Hydraulické frézy
- ▶ Odtrhávací zub
- ▶ Adaptér kladiva
- ▶ Závěsný hák
- ▶ Závěsný hák, šroubovaný
- ▶ Mechanické zařízení pro rychlou výměnu nástrojů
- ▶ Hydraulické zařízení pro rychlou výměnu nástrojů
- ▶ Paletové vidle





# MINIMALIZACE PROSTOJŮ

## Servis

Každodenní servisní práce lze provádět s úsporou času ze země.

Servisní lišta s centrální elektronikou je integrována ve výstupu pro servis: na všechna relé a pojistky lze tak snadno dosáhnout ze země. Klapku lze otevřít bez použití nástrojů.

Pro pohodlnější nástup je u servisní klapky výstup směrem k zemi prodloužený. Klapka je opatřena pryžovými tlumiči, doléhá měkce na prodloužené výstupy, materiál je chráněn.

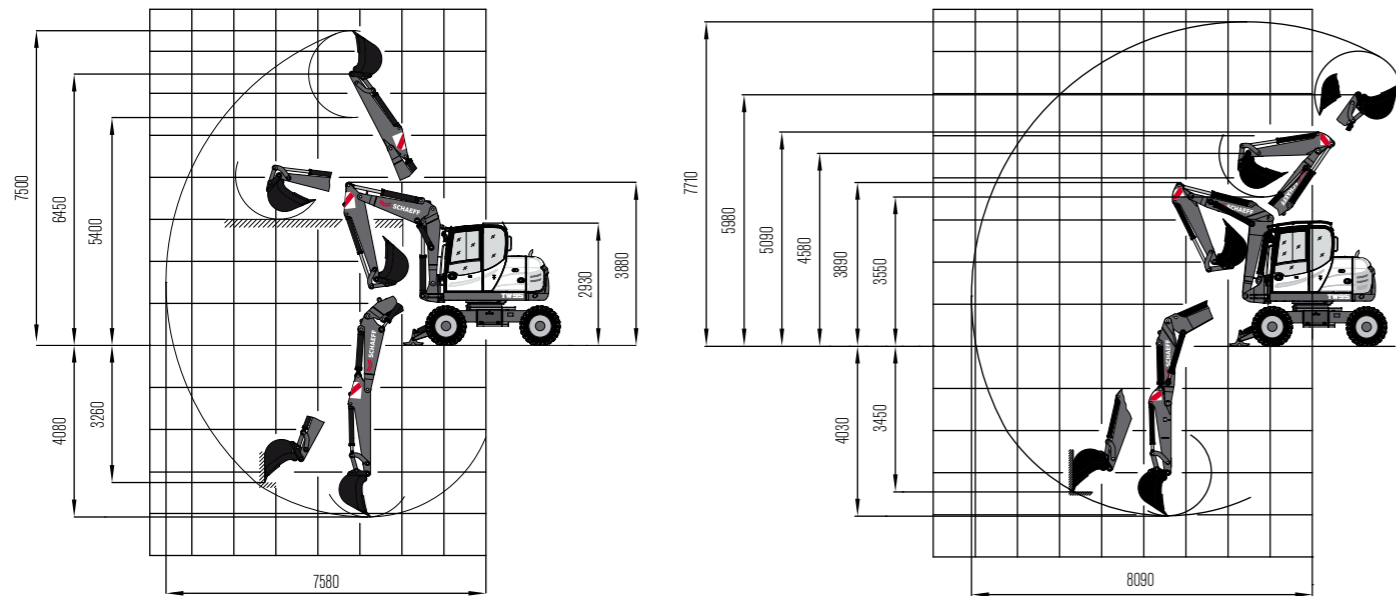
Pod kabinou nejsou namontovány žádné hydraulické hlavní komponenty. Vyklápění kabiny není potřebné – avšak v případě potřeby je možné.



## KONEKTOR DIAGNOSTIKY

Konektor diagnostiky pro data motoru a stroje urychluje údržbu a servis díky lepší komunikaci mezi člověkem a strojem. Data sběrnice Can se zobrazují na displeji.

## OBLOUKY ZÁBĚRU RYPADLA A ROZMĚRY: KLOBOVÝ VÝLOŽNÍK / OTOČNÝ VÝLOŽNÍK



## NOSNOSTI

Výška bodu otáčení lžice		Vzdálenost nákladu od středu otočného rámu									
		3,0 m		4,0 m		5,0 m		6,0 m		7,0 m	
Kloubový výložník		Podélně	Příčně	Podélně	Příčně	Podélně	Příčně	Podélně	Příčně	Podélně	Příčně
3,0 m	A	-	-	2,6	2,3	1,7	1,6	1,5	1,0	-	-
	V	-	-	2,2	2,2	1,6	1,6	1,0	1,0	-	-
1,5 m	A	4,1	3,5	2,6	2,3	2,1	1,6	1,5	1,0	-	-
	V	3,4	3,3	2,2	2,2	1,3	1,5	0,9	1,0	-	-
0 m	A	4,5	2,7	2,7	1,8	2,0	1,3	1,5	0,9	-	-
	V	2,6	2,6	1,7	1,7	1,2	1,2	0,9	0,9	-	-
-1,0 m	A	4,7	2,7	2,9	1,7	2,0	1,2	-	-	-	-
	V	2,6	2,6	1,6	1,7	1,2	1,2	-	-	-	-

Výška bodu otáčení lžice		Vzdálenost nákladu od středu otočného rámu									
		3,0 m		4,0 m		5,0 m		6,0 m		7,0 m	
Otočný výložník		Podélně	Příčně	Podélně	Příčně	Podélně	Příčně	Podélně	Příčně	Podélně	Příčně
3,0 m	A	4,4	3,8	2,5	2,5	1,7	1,7	1,0	1,3	0,8	0,8
	V	3,3	3,6	2,2	2,3	1,3	1,6	0,9	1,1	0,7	0,7
1,5 m	A	4,8	3,1	2,8	2,0	2,1	1,4	1,6	1,0	0,8	0,8
	V	2,7	2,9	1,8	1,9	1,2	1,3	0,9	0,9	0,6	0,7
0 m	A	5,3	2,7	3,3	1,8	2,2	1,3	1,5	1,0	0,5	0,6
	V	2,3	2,4	1,5	1,7	1,1	1,2	0,8	0,9	0,5	0,6
-1,0 m	A	4,4	2,6	2,9	1,8	1,6	1,3	1,1	1,1	0,3	0,4
	V	2,3	2,4	1,5	1,6	1,1	1,2	0,9	0,9	0,3	0,4

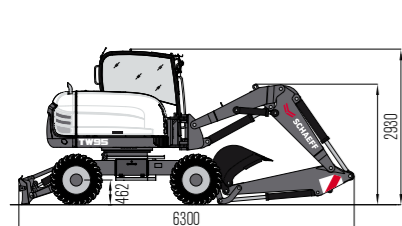
Všechny uvedené hodnoty v tunách (t) byly zjištěny podle ISO 10567 a zahrnují faktor stability 1,33 nebo 87 % hydraulické zdvihové kapacity. Všechny hodnoty jsou zjištěny se závěsným hákem. Při namontované hloubkové lžici se snižují přípustná užitková zatížení o rozdíl hmotnosti hloubková lžice minus závěsný hák. Podle EN 474-5 musí být rypadla v režimu zvedání břemena vybavena jistěním proti prasknutí trubek a výstražným zařízením přetížení.

Výstroj: Kloubový výložník, násada lžice 2000 mm / otočný výložník, násada lžice 1650 mm; dvojitá montáž pneumatik.

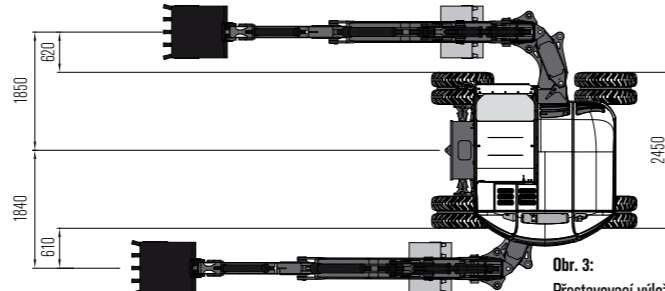
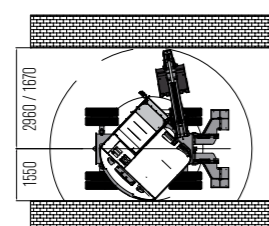
Zkratky: A = při podepření, V = mobilní

## ROZMĚRY

Obr. 1:  
Převrácení poloha



Obr. 2:  
Úhel otočení



Obr. 3:  
Přestavovací výložník

## TECHNICKÝ POPIS

### MOTOR

Výrobce, výrobek	Deutz, TCD3.6 L4
Typ	4válcový turbodieselový motor s chlazením plyního vzduchu, EU stupeň IV / Tier 4 Final
Způsob práce	4taktní, vstříkovaní Common Rail
Zdvihový objem	3600 cm <sup>3</sup>
Výkon podle ISO 9249 při 2000 min <sup>-1</sup>	74,4 kW (101 PS)
Točivý moment	410 Nm při 1600 min <sup>-1</sup>
Chladicí systém	Voda

### ELEKTRICKÁ JEDNOTKA

Provozní napětí	12 V
Baterie	12 V / 135 Ah
Alternátor	14 V / 95 Ah
Spouštěč	12 V / 4,0 kW

### POHON POJEZDU

Hydrostatický pohon pojezdu v uzavřeném okruhu s automatickým přizpůsobením tažné síly a rychlosti nezávisle na pracovní hydraulice. Pohon všech kol redukční převodovkou na přední nápravě přes kloubový hřídel na zadní nápravě. Plynulá regulace rychlosti vpřed a zpět.

2 jízdní režimy:

Jízdní režim „práce“	0 - 6 km/h
Jízdní režim „silnice“	0 - 20 km/h

4 jízdní režimy (varianta pro rychlou jízdu volitelně):

Jízdní režim „práce“	0 - 5 / 0 - 15 km/h
Jízdní režim „silnice“	0 - 12 / 0 - 36 km/h

### NÁPRAVY

Přední náprava: Kyvadlově zavěšená hnací náprava s planetovými koly, úhel zavěšení 11,5 stupňů.

Zadní náprava: Hnací náprava s planetovými koly s tuhým kloubovým spojením.

### PNEUMATIKY

Standardní rozměr	8.25-20, 12 PR dvojitá montáž pneumatik
-------------------	---

### BRZDY

Provozní brzda: Hydraulická přečerpávací dvouokružová brzda působící na lamelové brzdy přední a zadní nápravy, běžící v olejové lázni.

Brzda rypadla: Zajišťovací provozní brzdou působící na přední a zadní brzdou.

Přídavná brzda: Hydrostatický pohon pojezdu v uzavřeném okruhu působí jako neopotřebitelná brzda.

Parkovací brzda: Hydraulická brzda s párovým posilovačem, elektricky ovládaná

### ŘÍZENÍ

Plně hydraulicky řízená přední náprava s integrovaným řídicím válcem.

Větší natočení volantu	32 °
------------------------	------

### OTÁČECÍ ÚSTROJÍ

Hydrostatický pohon s 2stupňovou planetovou převodovkou a konstantním motorem s axiálními písty, působí zároveň jako provozní brzda málo podléhající opotřebení. Lamelová brzda s pružinovým posilovačem jako parkovací brzda.

Rychlost otáčení	0-10 min <sup>-1</sup>
------------------	------------------------

### KNICKMATIK®

Paralelní stranová přesaditelnost při plném hloubkovém dosahu.

Úhel ohybu / stranové přesazení doleva	53° / 870 mm
--	--------------

Úhel ohybu / stranové přesazení doprava	67° / 990 mm
---	--------------

### PLNICÍ MNOŽSTVÍ

Obsah nádrže motorové nafty	160 l
Nádrž na AdBlue	10 l
Hydraulický systém (včetně nádrže)	175 l

## PROVOZNÍ ÚDAJE, STANDARDNÍ VÝSTROJ

Pohotovostní váha (mono / kloubový / otočný výložník) podle ISO 6016	9100 / 9300 / 9500 kg
Celková délka jízdní pozice (mono / kloubový / otočný výložník)	5430 / 5570 / 5700 mm
Celková výška jízdní pozice	3950 mm
Rozměry pro transport:	
Monovýložník / kloubový / otočný výložník (d x v)	6520 x 2930 / 6120 x 2930 / 6680 x 2930 mm
Celková šířka (dvojitá montáž pneumatik)	2450 mm
Výška nad kabinou řidiče	2930 mm
Šířka stopy	1942 mm
Rozvor	2240 mm
Světlost, pod kloubovým hřídelem	400 mm
Poloměr otočení	6700 mm
Rádus zádi nástavby	1550 mm
Rádus přídě nástavby (kloubový / otočný výložník)	2960 / 1670 mm
Úhel otočení 180° (kloubový / otočný výložník)	4510 / 3220 mm
Úhel otočení 360° (kloubový / otočný výložník)	5920 / 3340 mm
Vylamovací síla podle ISO 6015	53 200 N
Síla potřebná k rozrytí zeminy podle ISO 6015 (kloubový / otočný výložník)	42.600 / 42.000 N

## HYDRAULIKA

Hydraulika pojezdu: Uzavřený okruh, nezávislý na pracovní hydraulice.

Výkon čerpadla, max.	112 l/min
Pracovní tlak, max.	420 barů

Provozní hydraulika: Axiální pístové regulační čerpadlo s Load-Sensing, spojené s rozvodem průtoku nezávislým na zatížení (LUDV). Všechny pohyby říditelné časově totožně a nezávisle. Rozsah jehněho řízení zůstává zachován v všech stavech zatížení.

Výkon čerpadla, max.	142 l/min
Pracovní tlak, max.	280 barů

Termostaticky regulovaný olejový obvod zaručuje rychlé dosažení teploty oleje a chrání před přehřátím. Hydraulicky poháněný ventilátor s reverzační funkcí. Filtr zpětného toku zabudovaný v olejové nádrži, tzn. k životnímu prostředí šetrná výměna filtračních článků.

Trojité zubové čerpadlo pro všechny stavěcí funkce, otáčení nástavby a hydrostatický ventilátor.

Výkon čerpadla, max.	38 + 38 + 38 l/min
Pracovní tlak, max.	230 barů

Řídicí okruh pro pracovní nástroje, proporcionálně ovládaný:

Výkon čerpadla, nastavitelný	20 - 100 l/min
Pracovní tlak, max.	280 barů

Servoovládání rýpadla ISO s dvoupákovým křížovým ovládaním.

## KABINA

Prostorná, zvukově izolovaná ocelová kabina ROPS s neomezeným výhledem. Posuvné okno ve dveřích řidiče. Bezpečnostní prosklení, zeleně tónovaná termookna. Střešní termookno, bronzově tónované. Panoramatické zadní okno. Čelní sklo podepřené plynovými vzpěrami, lze zasunout pod střešku kabiny řidiče. Poloha větrání vyklopením čelního skla. Zařízení na ostříkování skel. Odkládací příhrádka. Připraveno pro montáž rádia. Vnější zrcátko vlevo.

Vytápění kabiny s odmrazováním čelního skla výměníkem tepla chladicí vody s plynulým ventilátorem. Čerstvý a okolní vzduch.

Sedadlo řidiče MSG 85 (komfortní provedení), s hydraulickým tlumením, vysokou opěrkou zad, naklonitelnými loketními opěrkami, podélné vodorovné odpružení, mech. bederní opěra páteře. Pánevní pás.

Kamera pro couvání

Přístrojová konzola vpravo od sedadla řidiče, optické a akustické výstražné zařízení, počítadlo provozních hodin a bezpečnostní modul.

Halogenový pracovní světlo H-3.	
Hladina akustického výkonu (L <sub>WA</sub> ) v okolí stroje	100 dB(A)
Hladina akustického tlaku (L <sub>PA</sub> ) v kabině	72 dB(A)

Hodnoty hladiny zvuku měřené podle směrnice 2000/14/ES a normy EN 474.

Účinné hodnoty zrychlení pro celé tělo	pod 0,5 m/s <sup>2</sup>
--	--------------------------

Účinné hodnoty zrychlení pro ruku-horní končetinu	pod 2,5 m/s <sup>2</sup>
---	--------------------------

Hodnoty vibrací měřené podle směrnice 2006/42/ES a normy EN 474.

# PRACOVNÍ NÁSTROJE

## LŽICE

Hloubková lžice, na rychloupínač, lehký materiál, bez zubů	300 mm široká, objem 87 l
Hloubková lžice, na rychloupínač, lehký materiál, bez zubů	400 mm široká, objem 127 l
Hloubková lžice, na rychloupínač, lehký materiál, bez zubů	600 mm široká, objem 212 l
Hloubková lžice, na rychloupínač	300 mm široká, objem 87 l
Hloubková lžice, na rychloupínač	400 mm široká, objem 127 l
Hloubková lžice, na rychloupínač	500 mm široká, objem 169 l
Hloubková lžice, na rychloupínač	600 mm široká, objem 212 l
Hloubková lžice, na rychloupínač	800 mm široká, objem 303 l
Hloubková lžice, na rychloupínač	900 mm široká, objem 348 l
Lžice na čištění příkopů, na rychloupínač	1250 mm široká, objem 251 l
Lžice na čištění příkopů, na rychloupínač	1500 mm široká, objem 305 l
Hydraulicky natáčená lžice, na rychloupínač	1500 mm široká, objem 305 l

## PŘÍDAVNÁ VÝSTROJ

### VARIANTY VÝLOŽNÍKU

Kloubový výložník, s násadou lžice 2200 mm
Otočný výložník, s násadou lžice 1650 mm
Monovýložník, přesazený výložník 850 mm, s násadou lžice 2000 mm

### PNEUMATIKY

365/70 R 18 MPT E-70 Conti (jednoduchá montáž pneumatik)
500/45-20 (jednoduché široké pneumatiky)

### HYDRAULIKA

Beztlaký zpětný tok	Plnění bionaftou Ester-Basis HLP 68 (Panolin)
Ovládání Schaeff „Fingertip“ s druhým pomocným řídicím obvodem na levém joysticku	Ovládání Schaeff „Fingertip“ s třetím pomocným řídicím obvodem na levém joysticku
Hydraulické zámky proti prasknutí trubky/ventil držení zátěže pro násadu lžice (monovýložník)	Hydraulické zámky proti prasknutí trubky/ventil držení zátěže pro násadu lžice a mezivýložník (kloubový a otočný výložník)
Hladič pozice radlice	Přepínání lžice u nosné nástavby vidlice
Přepínání z ISO na ovládání SAE	Sada pro přestavbu z ISO na ovládání Schaeff
Obtokový filtr	

### STANOVIŠTĚ ŘIDIČE

Sedadlo řidiče MSG 95 (prémiové provedení), se vzduchovým odpružením, vysokou opěrkou zad a naklonitelnými loketními opěrkami, podélné vodorovné odpružení, vyhřívání sedadla a opěradla, pneumatická bederní opěra páteře.	
Klimatronic	Chladič box, termoelektrický

## DALŠÍ PRACOVNÍ NÁSTROJE

Odtrhávací zub / SW (1 zub)	Zemní vrták
Hydraulické kladivo	Adaptér pro rychlou výměnu nástrojů pro hydraulické kladivo
Rototilt RT30	Závěsný hák, našroubovatelný na násadu lžice
Nosník vidlice, 1240 mm široký	Vidlice, 1100 mm dlouhé, 100 x 45 mm
Další pracovní nástroje na dotaz	

## VZNĚTOVÝ MOTOR

Filtr pevných částic	Automatika volnoběhu
----------------------	----------------------

## KABINA ŘIDIČE

Sada osvětlení: Dvojitý pracovní světlo (Double Beam) - kabina vzadu uprostřed, pracovní světlo na kabině - vpředu vpravo	Ochranná střešní mříž, certifikace FOPS
Žlutý výstražný maják	Montážní sada rádia
Posuvné okno v okně kabiny vpravo	

## VARIANTY PODEPŘENÍ

Zádový ochranný štít 2460 mm široký (při dvojitě, resp. jednoduché montáži pneumatik)
Zádový ochranný štít 2290 mm široký (při jednoduché montáži pneumatik)
Zádové podpěrné desky ploché, kyvadlově zavěšené
Zádové podpěrné desky gumové, kyvadlově zavěšené
Přední zarovnávací štít, šířka 2460 mm (dvoumontáž pneumatik) nebo 2290 mm (jednoduchá montáž pneumatik)

## DALŠÍ PŘÍDAVNÁ VÝSTROJ

Řízení všech kol s přepínáním z kruhového na psí chod	Pracovní světlo vlevo nebo vpravo na výložníku
Mechanické zařízení pro rychlou výměnu nástrojů (originál „Lehnhoff“), typ MS08	Mechanické zařízení pro rychlou výměnu nástrojů (originál „Lehnhoff“), typ HS08
Ochrana proti krádeži (imobilizér)	Baliček schválení pro vysokorychlostní verzi
Přídavná schránka na nářadí	Nezávislé topení s cirkulací čerstvého vzduchu a se spinacími hodinami pro naftu
Přepnutí řízení při použití štítu	Elektrické tankovací čerpadlo
Dodatečná zádová hmotnost 365 kg	Speciální lakování/polepení fólií
Pracovní světlo v provedení LED	Další přídatná výstroj na dotaz



Yanmar Compact Germany GmbH  
Kraftwerkstrasse 4  
74564 Crailsheim, Německo

[www.schaeff-yanmar.com](http://www.schaeff-yanmar.com)