



KOMPAKTNÍ MOBILNÍ RYPADLO



TW75

KOMPAKTNÍ RYPADLO DO MĚSTA A NA STAVBU

Kompaktní, obratné, silné ...

TW75 je současně optimální rypadlo do města, tak i všestranný stroj pro stavbu a zahradu. Potřebuje málo místa a málo paliva, nabízí k tomu velký komfort pro řidiče a při servisu. Celý stroj je dimenzovaný na ekonomické zacházení s časem. Od pracovních cyklů po údržbu jde vše rychle a snadno od ruky.

K význačným rysům patří mimo jiné řídicí systém Schaeff Smart Control, vysoce kvalitní standardní výbava a mnoho možností konfigurace stroje přesně pro zvolené použití.

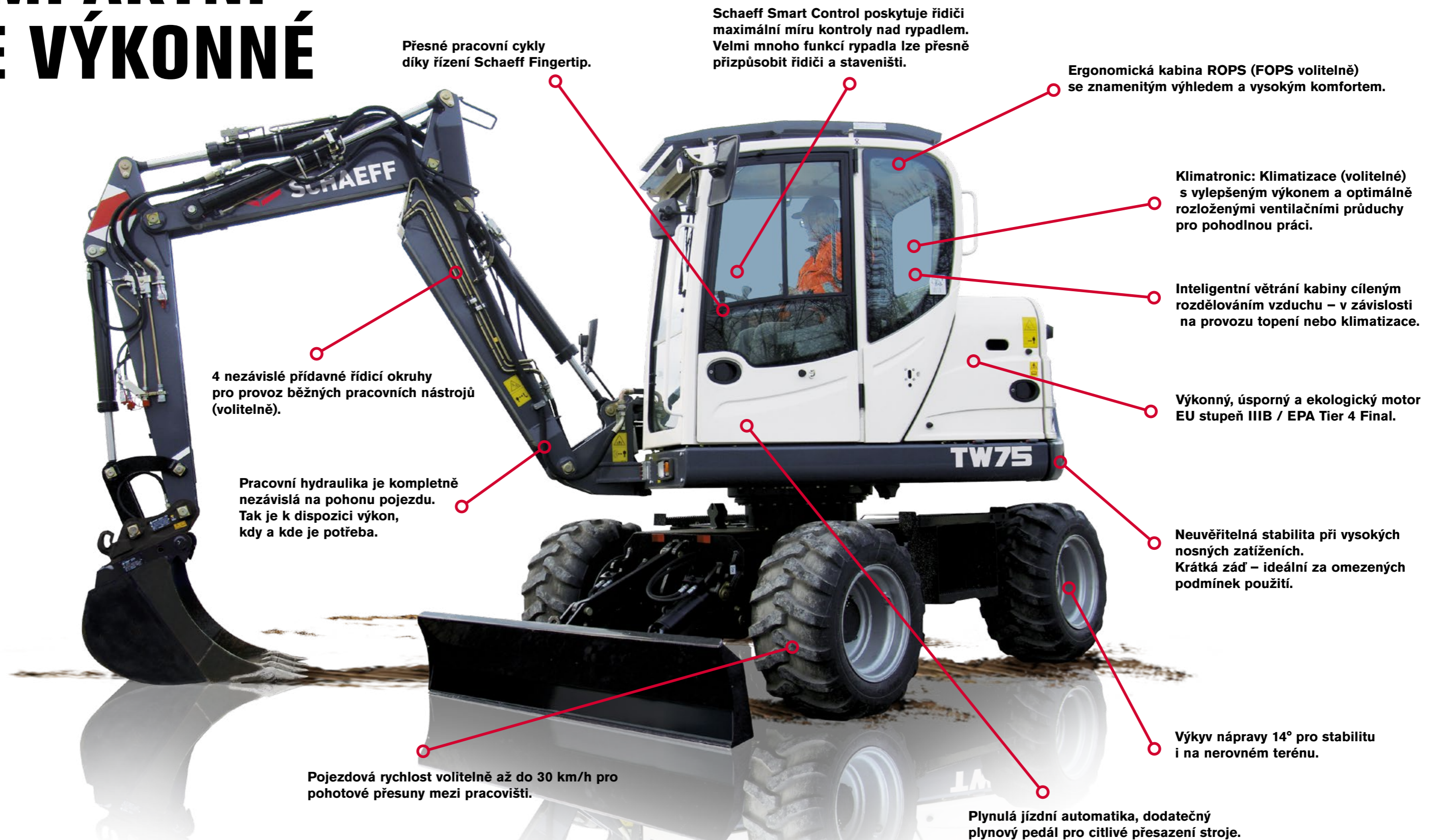
S více než 50 lety zkušeností v technologii mobilních rypadel disponuje společnost Schaeff rozsáhlými speciálními znalostmi – předpokladem k tomu, aby mohla nabízet kompaktní mobilní rypadla nejvyšší kvality pro různé způsoby použití.

Technické údaje

Pohotovostní hmotnost	7,4 - 8 t
Výkon motoru	55,4 kW (75 PS)
Objem lžice	87 - 303 l
Hloubkový dosah	3,5 - 3,9 m
Dosah	6,9 - 7,1 m



KOMPAKTNÍ ALE VÝKONNÉ

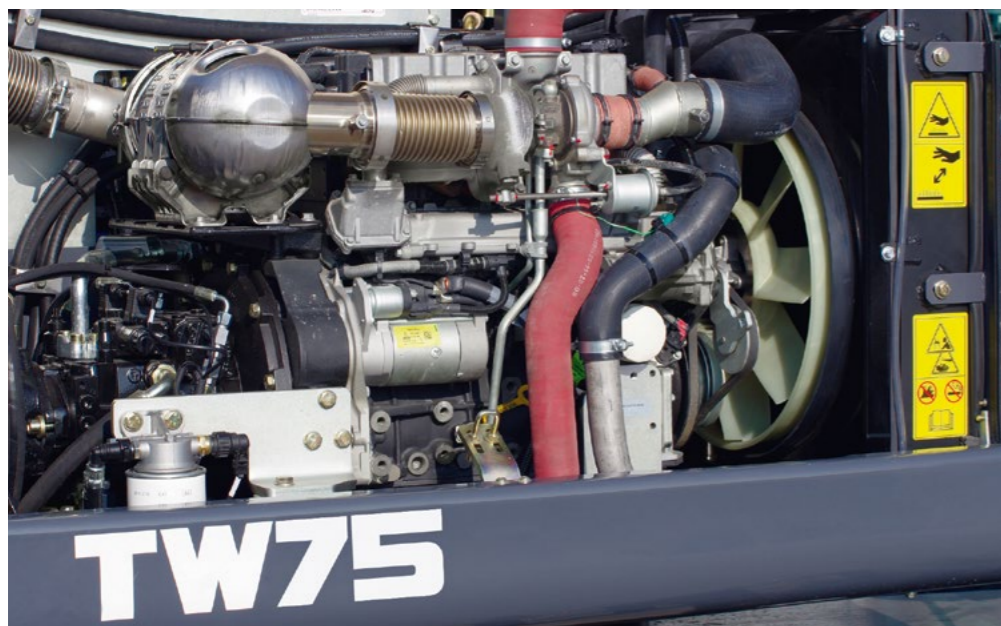


EFEKTIVNÍ PRÁCE

Motor

Mobilní rypadlo Schaeff TW75 je poháněno motorem třídy EU stupeň IIIB / EPA Tier 4 Final. Dodatečná úprava spalin omezuje škodliviny až o 90 %, stejně jako oxidy dusíku (NOx), uhlovodíky (HC) a jemný prach. Toho dosahujeme vylepšeným systémem spalování a vstřikování a též dieselovým oxidačním katalyzátorem (DOC). Motor si vystačí bez DPF filtru pevných částic.

- ▶ o 8 % více výkonu. * 55,4 kW (dříve 51,3 kW) dává mobilnímu rypadlu citelný nárůst výkonu při pracovních cyklech.



AUTOMATIKA VOLNOBĚHU

Automatika volnoběhu (volitelná) šetří palivo. Při neaktivitě se motor přepne na volnoběh a snižuje tak emise a provozní náklady.

* oproti předchozí verzi





PROŽÍTEK KOMFORTU

Kabina

S ergonomicky koncipovanou kabinou disponuje obsluha mimořádně komfortním prostředím, které umožňuje nejvyšší míru produktivity.

Od přehledných, jasně strukturovaných ukazatelů přes velkoryse dimenzované odkládací přihrádky až po Soft Touch interiér nebo volitelnou klimatroniku – zde je zřejmé: Pracoviště v mobilním rypadle Schaeff TW75 je vytvořeno pro řidiče.

DISPLEJ A PŘÍSTROJE

Pro větší přehled a pohodlí jsou pracovní funkce a informace o stroji umístěny na centrálním místě tak, aby byly viditelné jedním pohledem. Zobrazování dat probíhá jako u smartphonu v dlaždicovém vzhledu. Obrazovka s protiodrazovou vrstvou a úhlopříčkou 7" je velmi přehledná a používá se i jako monitor volitelné kamery pro couvání.

KLÁVESNICE

Extra široká tlačítka usnadňují bezpečnou obsluhu i v rukavicích. Umožňuje i ovládání volitelného imobilizéru.

DALŠÍ PŘEDNOSTI

- ▶ Kabina s certifikací ROPS (FOPS volitelně).
- ▶ Sklopná kabina pro snadný přístup pro údržbu.
- ▶ Moderní interiér přibližující se standardu osobních automobilů.
- ▶ Inteligentní větrání kabiny.

PŘESNÉ OVLÁDÁNÍ STROJE



Schaeff Smart Control

Schaeff Smart Control poskytuje řidiči maximální míru kontroly nad rypadlem. Velmi mnoho funkcí rypadla lze přesně přizpůsobit řidiči a staveništi. To činí použití rypadla efektivnějším a produktivnějším.

PŘÍKLADY ŘÍZENÍ STROJE

- ▶ **Hydraulické řídicí okruhy**
Lze rychle ovládat.
Množství litrů pro řídicí okruhy se i při trvalém provozu seřizuje procentuálně prostřednictvím sloupcového diagramu podle použití a přídatného nástroje.
- ▶ **Eco-Mode**
se zapíná pouhým stiskem knoflíku.
- ▶ **Řízení klimatizace**
Topení a odmrazování se dají nastavit přesně podle požadovaných podmínek, automatická klimatizace volitelná.



Řízení Schaeff Fingertip

Citlivé vstupy na joysticku umožňují vysokou přesnost a komfort obsluhy. Dvouokruhový hydraulický systém s výkonově nezávislým rozdělováním průtoku (LUDV) umožňuje současně, navzájem nezávislé pracovní pohyby. Hospodárná technologie Loadsensing zaručuje přesné řízení objemu a šetří tak palivo.

KOMPAKTNÍ MOBILNÍ RYPADLO TW75

Podvozek

Podvozek kombinuje vysokou přizpůsobivost terénu se silou pohonu. Díky četným variantám výbavy jej lze nakonfigurovat přesně podle potřeby.

► MOŽNOSTI PODVOZKU

- Podpěry
- Podpěrný štít
- Čelní radlice
- Úzký štít ve spojení s jednoduchým obutím (1990 mm)

► MOŽNOSTI OBUTÍ

Na výběr jsou balonové pneumatiky a dvojitá montáž pneumatik, resp. široké pneumatiky.

► ŘÍZENÍ

Lze vybavit řízením dvou kol nebo všech kol.

► RYCHLOST

S rychlostmi až 30 km/h je možná rychlá změna staveniště nebo místa. Neproduktivní doby přepravy se snižují na minimální míru.

► KYVADLOVÁ NÁPRAVA

S kyvadlovou nápravou s úhlem výkyvu 14° zůstává mobilní rypadlo i na nerovném terénu absolutně stabilní.

► VYROVNÁVÁNÍ

Volitelná funkce plovoucí radlice usnadňuje zarovnávání země, procesy zasypávání nebo čištění staveniště.

DALŠÍ PŘEDNOSTI

- Hydrostatický pohon pojezdu nezávislý na pracovní hydraulice funguje i jako dodatečná brzdová soustava.
- Jízdní automatika, dodatečný plynový pedál pro citlivé přesazení stroje.

DOSAŽENÍ CÍLŮ

ZRYCHLENÍ PRÁCE



Výložník a hydraulika

Schaeff nabízí výložníkový systém vhodný pro různá použití. Tím se práce rypadla optimálně nastaví a dosáhne se rychle požadovaného výsledku.

▶ STANDARDNÍ KLOBOVÝ VÝLOŽNÍK

Standardní kloubové výložníky se hodí pro vysoce výkonné kopání, přepravu a přesné polohování těžkých břemen – akční rádius je dimenzován pro co největší pracovní rozsah.



▶ OTOČNÝ VÝLOŽNÍK

Otočný výložník se optimálně hodí díky svému malému úhlu otočení pro stísněná staveniště.

▶ PRODLOUŽENÁ NÁSADA LŽICE

Větší dosah získá mobilní rypadlo TW75 na kloubovém výložníku prostřednictvím prodloužené násady lžice s 1950 mm.

DALŠÍ PŘEDNOSTI

- ▶ Kloubový spoj s velkým úhlem zalomení pro bagrování přímo podél zdi.
- ▶ Všechny válce jsou vybaveny tlumením koncových poloh pro práci bez otřesů a zároveň šetří čepy a pouzdra výložníku.
- ▶ Servořízení pro všechny ovládací prvky; díky tomu plynulé komfortní pracovní cykly.

ROZLOŽENÍ HMOTNOSTI A NOSNOST

Bočně zabudovaný motor stabilizuje stroj, zvláště při zcela vysunutém přesazeném výložníku. S dodatečným protizávažím (volitelně) je TW75 silným spolupráčcem ve třídě 8 tun.

HYDRAULIKA SE ČTYŘMI NEZÁVISLÝMI ŘÍDICÍMI OKRUHY

Prostřednictvím čtyř nezávislých řídicích okruhů zvyšuje mobilní rypadlo TW75 svůj výkon s nastavbovými nástroji. Řidič řídí společně Tilt-Rotator včetně hydraulického systému pro rychlou výměnu a hydraulicky poháněný nástroj, např. třídící drapák, řezačku asfaltu nebo frézu. Řídicí okruhy se ovládají současně, vzájemně se neovlivňují.

Nástavbové nástroje

Vysoká mnohostrannost díky četným volitelným možnostem a nastavbovým nástrojům.

- ▶ Lžice na lehký materiál
- ▶ Standardní lžice
- ▶ Lžice na čištění příkopů
- ▶ Otočná lžice
- ▶ Hydraulické frézy
- ▶ Odtrhávací zub
- ▶ Adaptér kladiva
- ▶ Závěsný hák
- ▶ Závěsný hák, šroubovaný
- ▶ Mechanické zařízení pro rychlou výměnu nástrojů
- ▶ Hydraulické zařízení pro rychlou výměnu nástrojů
- ▶ Paletové vidle



MINIMALIZACE PROSTOJŮ



Servis

Servisní lišta s centrální elektrikou je integrovaná ve výstupu pro servis: na všechna relé a pojistky lze tak snadno dosáhnout ze země. Klapku lze otevřít bez použití nástrojů.

Pro pohodlnější nástup je u servisní klapky výstup směrem k zemi prodloužený. Klapka je opatřena pryžovými tlumiči, doléhá měkce na prodloužené výstupy, materiál je chráněn.

Pod kabinou nejsou namontovány žádné hydraulické hlavní komponenty. Vyklopění kabiny není potřebné – avšak v případě potřeby je možné.



KONEKTOR DIAGNOSTIKY

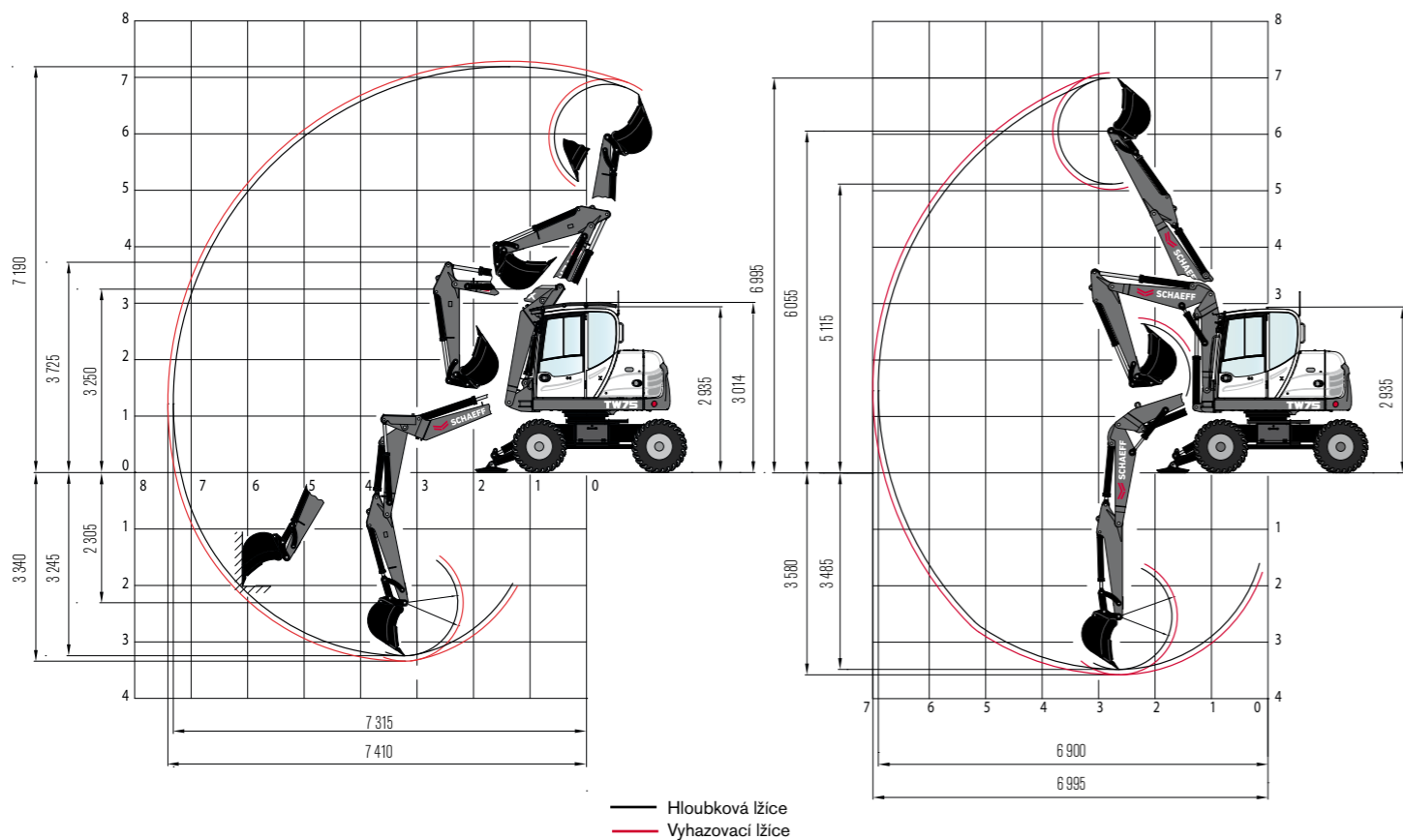
Konektor diagnostiky pro data motoru a stroje urychluje údržbu a servis díky lepší komunikaci mezi člověkem a strojem. Data sběrnice Can se zobrazují na displeji.

DALŠÍ PŘEDNOSTI

- ▶ Snadný přístup k motoru pro nízkou náročnost údržby.
- ▶ Každodenní servisní práce lze provádět s úsporou času ze země.

TECHNICKÝ POPIS

OBLOUKY ZÁBĚRU RYPADLA A ROZMĚRY: KLOUBOVÝ VÝLOŽNÍK



NOSNOSTI

Výška bodu otáčení lžice Násada lžice 1600 mm		Vzdálenost nákladu od středu otočného rámu							
		3,0 m		4,0 m		5,0 m		6,0 m	
		Podélně	Příčně	Podélně	Příčně	Podélně	Příčně	Podélně	Příčně
3,0 m	A	3,00	2,46	1,78	1,35	1,27	0,97	0,73	0,59
	V	1,91	2,42	1,26	1,32	0,88	0,93	0,57	0,59
1,5 m	A	2,14	1,61	1,87	1,24	1,33	0,92	0,89	0,64
	V	2,05	1,58	1,44	1,22	0,83	0,87	0,57	0,62
0 m	A	3,05	1,76	1,89	1,19	1,74	0,83	0,78	0,70
	V	1,60	1,67	1,07	1,16	0,75	0,81	0,62	0,69
- 0,9 m	A	2,70	1,74	1,63	1,16	1,24	0,96	-	-
	V	1,58	1,69	1,03	1,10	0,86	0,91	-	-

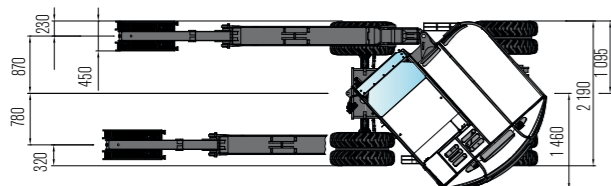
Všechny uvedené hodnoty v tunách (t) byly zjištěny podle ISO 10567 a zahrnují faktor stability 1,33 nebo 87 % hydraulické zdvihové kapacity. Všechny hodnoty jsou zjištěny se závěsným hákem. Při namontované hloubkové lžici se snižují přípustná užitečná zatížení o rozdíl hmotností hloubková lžice minus závěsný hák. Podle EN 474-5 musí být rypadla v režimu zvedání břemena vybavena jistěním proti prasknutí trubek a výstražným zařízením přetížení.

Výstroj: Otočný výložník, dvojitá montáž pneumatik 8.25-20/široké pneumatiky 500/45-20, násada lžice 1 600 mm.

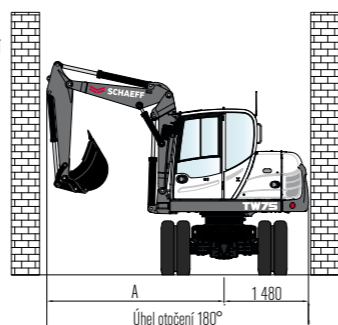
Zkratky: A = při podepření, V = mobilní

ROZMĚRY

Obr. 1:
Zahlazovací rypání



Obr. 2:
Úhel otočení



	Kloubový výložník LS 1650	Kloubový výložník LS 1950
Rozměr A	2 750	3 050
180° úhel otočení	4 230	4 530
360° úhel otočení	5 500	6 100

MOTOR

Výrobce, výrobek	Deutz, TCD 2.9 L4
Typ	vznětový motor s turbodmychadlem s chlazením plnicího vzduchu, s optimalizací spalín EU stupeň III B, EPA TIER IV final
Způsob práce	4taktní, vstřikování Common Rail
Počet válců	4 v řadě
Zdvihový objem	2 900 cm ³
Výkon podle ISO 14396 při 2 200 min ⁻¹	55,4 kW (75 PS)
Točivý moment, max.	300 Nm při 1 600 min ⁻¹
Chladicí systém	Voda

ELEKTRICKÁ JEDNOTKA

Provozní napětí	12 V
Baterie	12 V / 105 Ah
Alternátor	14 V / 95 A
Startér	12 V / 2,6 kW (3,5 PS)

POHON POJEZDU

Hydrostatický pohon pojezdu v uzavřeném okruhu s automatickým přizpůsobením tažné síly a rychlosti nezávisle na pracovní hydraulice. Pohon všech kol redukční převodovkou na přední nápravě přes kloubový hřídel na zadní nápravě. Plynulá regulace rychlosti vpřed a zpět.

2 jízdní režimy:

Jízdní režim „práce“	0 - 6 km/h
Jízdní režim „silnice“	0 - 20 km/h
4 jízdní režimy (varianta pro rychlou jízdu volitelně):	
Jízdní režim „práce“	0 - 6 / 0 - 17 km/h
Jízdní režim „silnice“	0 - 11 / 0 - 30 km/h

NÁPRAVY

Přední náprava: Kývadlově zavěšená hnací náprava s planetovými koly, úhel zavěšení 14 stupňů.

Zadní náprava: Hnací náprava s planetovými koly s tuhým kloubovým spojením.

PNEUMATIKY

Standardní rozměr	8.25-20, 12 PR dvojitá montáž pneumatik
-------------------	---

BRZDY

Provozní brzda: Hydraulická přečerpávací dvouokružová brzda působící na lamelové brzdy přední a zadní nápravy, běžící v olejové lázni.

Brzda rypadla: Zajišťovací provozní brzdou působící na přední a zadní nápravu.

Přídavná brzda: Hydrostatický pohon pojezdu v uzavřeném okruhu působí jako neopotřebitelná brzda.

Parkovací brzda: Hydraulická brzda s párovým posilovačem, elektricky ovládaná

ŘÍZENÍ

Plně hydraulicky řízená přední náprava s integrovaným řídicím válcem.

Větší natočení volantu	35 °
------------------------	------

OTÁČECÍ ÚSTROJÍ

Hydrostatický pohon s 2stupňovou planetovou převodovkou a konstantním motorem s axiálními písty, působí zároveň jako provozní brzda málo podléhající opotřebení. Lamelová brzda s pružinovým posilovačem jako parkovací brzda.

Rychlost otáčení	0-10 min ⁻¹
------------------	------------------------

KNICKMATIK®

Paralelní stranová přesaditelnost při plném hloubkovém dosahu.

Úhel ohybu / stranové přesazení doleva	48° / 735 mm
Úhel ohybu / stranové přesazení doprava	72° / 880 mm

PLNICÍ MNOŽSTVÍ

Obsah nádrže motorové nafty	150 l
Hydraulický systém (včetně nádrže)	210 l

PROVOZNÍ ÚDAJE, STANDARDNÍ VÝSTROJ

Pohotovostní váha (kloubový výložník) podle ISO 6016	7 400 kg
Pohotovostní váha (otočný výložník) podle ISO 6016	7 600 kg
Celková délka jízdní pozice (kloubový výložník)	5 210 mm
Celková výška jízdní pozice (kloubový výložník)	3 595 mm
Rozměry pro transport: Kloubový výložník / otočný výložník (d x v)	5 710 x 2 920 mm
Celková šířka (dvojitá montáž pneumatik)	2 190 mm
Výška nad kabinou řidiče	2 935 mm
Rozchod stop	1 682 mm
Rozvor	2 125 mm
Světlost, pod kloubovým hřídelem	420 mm
Poloměr otáčení (řízení přední nápravy/řízení všech kol)	6 700 / 5 700 mm
Rádius zádi nástavby	1 480 mm
Rádius přídě nástavby	2 750 mm
Úhel otočení 180°	4 200 mm
Úhel otočení 360°	5 500 mm
Vylamovací síla podle ISO 6015	38 000 N
Síla potřebná k rozrytí zeminy podle ISO 6015	30 000 N

HYDRAULIKA

Hydraulika pojezdu: Uzavřený okruh, nezávislý na pracovní hydraulice.

Výkon čerpadla, max.	88 l/min
Pracovní tlak, max.	420 barů
Provozní hydraulika: Regulační čerpadlo s axiálními písty s přizpůsobením dopravního proudu a useknutím tlaku.	
Zokružová hydraulika. Rozsah jemného řízení zůstává zachován ve všech stavech zatížení.	
Výkon čerpadla, max.	138 l/min
Pracovní tlak, max.	250 barů

Termostaticky regulovaný olejový obvod zaručuje rychlé dosažení teploty oleje a chrání před přehřátím.

Filter zpětného toku zabudovaný v olejové nádrži, tzn. k životnímu prostředí šetrná výměna filtračních článků.

Stavěcí funkce a naklápění nástavby: Regulační čerpadlo.

Výkon čerpadla, max.	41 l/min
Pracovní tlak, max.	210 barů
Řídicí okruh pro pracovní nástroje, proporcionálně ovládaný:	
Výkon čerpadla, plynule nastavitelný	90 l/min
Pracovní tlak, max.	250 barů

Servoovládání rypadla ISO s dvoupákovým křížovým ovládaním.

KABINA

Prostorná, zvukově izolovaná ocelová kabina ROPS s neomezeným výhledem. Posuvné okno ve dveřích řidiče. Bezpečnostní prosklení, zeleně tónovaná termookna. Střešní termookno, bronzově tónované. Panoramatické zadní okno. Čelní sklo podepřené plynovými vzpěrami, lze zasunout pod střešku kabiny řidiče. Poloha větrání vyklopením čelního skla. Zařízení na ostříkování skel. Odkládací příhrádka. Připraveno pro montáž rádia. Vnější zrcátka vlevo.

Vytápění kabiny s odmrzováním čelního skla výměníkem tepla chladicí vody s plynulým ventilátorem. Čerstvý a okolní vzduch.

Sedadlo řidiče MSG 85 (komfortní provedení), s hydraulickým tlumením, vysokou opěrkou zad, naklonitelnými loketními opěrkami, podélné vodovorné odpružení, mech. bederní opěra páteře. Pánevní pás.

Přístrojová konzola vpravo od sedadla řidiče, optické a akustické výstražné zařízení, počítačlo provozních hodin a bezpečnostní modul.

Halogenový pracovní světlo H-3.

HLADINA HLUKU

Hladina akustického tlaku (L _{pa}) v kabině	77 dB(A)
Hladina akustického výkonu (L _{WA}) v okolí stroje podle 2000/14/ES	99 dB(A)

PRACOVNÍ NÁSTROJE

LŽICE

Hlubková lžice, na rychloupínač, lehký materiál, bez zubů	300 mm široká, objem 87 l
Hlubková lžice, na rychloupínač, lehký materiál, bez zubů	400 mm široká, objem 127 l
Hlubková lžice, na rychloupínač, lehký materiál, bez zubů	600 mm široká, objem 212 l
Hlubková lžice, na rychloupínač	300 mm široká, objem 87 l
Hlubková lžice, na rychloupínač	400 mm široká, objem 127 l
Hlubková lžice, na rychloupínač	500 mm široká, objem 169 l
Hlubková lžice, na rychloupínač	600 mm široká, objem 212 l
Hlubková lžice, na rychloupínač	800 mm široká, objem 303 l
Lžice na čištění příkopů, na rychloupínač	1 250 mm široká, objem 251 l
Hydraulicky natáčená lžice, na rychloupínač	1 250 mm široká, objem 220 l

PŘÍDAVNÁ VÝSTROJ

VARIANTY VÝLOŽNÍKU

Otočný výložník, s násadou lžice 1 600 mm
Kloubový výložník, s násadou lžice 1 950 mm

PNEUMATIKY

365/70 R 18 MPT E-70 Conti (jednoduchá montáž pneumatik, šířka vozidla 1985 mm)
500/45-20 (jednoduché široké pneumatiky)

HYDRAULIKA

Beztlaký zpětný tok	Plnění bionaftou Ester-Basis HLP 68 (Panolin)
Ovládání Schaeff „Fingertip“ s druhým pomocným řídicím obvodem na levém joysticku	Ovládání Schaeff „Fingertip“ s třetím pomocným řídicím okruhem na levém joysticku
Hydraulické zámky proti prasknutí trubky/ventil držení zátěže pro násadu lžice a mezivýložník (kloubový výložník)	Hydraulické zámky proti prasknutí trubky/ventil držení zátěže pro násadu lžice a mezivýložník (otočný výložník)
Přepínání z ISO na ovládání SAE	Sada pro přestavbu z ISO na ovládání Schaeff

STANOVIŠTĚ ŘIDIČE

Sedadlo řidiče MSG 95 (prémiové provedení), se vzduchovým odpružením, vysokou opěrkou zad a naklonitelnými loketními opěrkami, podélné vodorovné odpružení, vyhřívání sedadla a opěrky, pneumatická bederní opěra páteře.

Klimatronic Chladicí box, termoelektrický

VZNĚTOVÝ MOTOR

Automatika volnoběhu Filtr pevných částic (od čtvrtletí 2/2015)

DALŠÍ PRACOVNÍ NÁSTROJE

Odtrhávací zub / SW (1 zub)	Závěsný hák do zařízení pro rychlou výměnu nástrojů
Hydraulické kladivo	Adaptér pro rychlou výměnu nástrojů pro hydraulické kladivo
Zemní vrták	Závěsný hák, našroubovatelný na násadu lžice
Další pracovní nástroje na dotaz	

KABINA ŘIDIČE

Sada osvětlení: Dvojčinný pracovní světlo (Double Beam) - kabina vzadu uprostřed, pracovní světlo na kabině - vpředu vpravo	Ochranná střešní mříž, ověřená FOPS
Žlutý výstražný maják	Montážní sada rádia
Posuvné okno v okně kabiny vpravo	

VARIANTY PODEPŘENÍ

Zádový ochranný štít 2 200 mm široký (při dvojitě, resp. jednoduché montáži pneumatik)
Zádový ochranný štít 1 990 mm široký (při jednoduché montáži pneumatik)
Zádové podpěrné desky ploché, kyvadlově zavěšené
Zádové podpěrné desky gumové, kyvadlově zavěšené
Čelní radlice, 2 200 mm široká

DALŠÍ PŘÍDAVNÁ VÝSTROJ

Řízení všech kol s přepínáním z kruhového na psí chod	Elektrické tankovací čerpadlo
Mechanické zařízení pro rychlou výměnu nástrojů (originál „Lehnhoff“), typ MS08	Mechanické zařízení pro rychlou výměnu nástrojů (originál „Lehnhoff“), typ HS08
Ochrana proti krádeži (imobilizér)	Nezávislé topení s cirkulací čerstvého vzduchu a se spínacími hodinami pro naftu
Dodatečná zádová hmotnost 107 kg	Kamera pro couvání
Přídavná schránka na nářadí	Speciální lakování/polepení fólií
Přepnutí řízení při použití štítu	Další přídatná výstroj na dotaz

 **SCHAEFF**
A YANMAR BRAND

Yanmar Compact Germany GmbH
Kraftwerkstrasse 4
74564 Crailsheim, Německo

www.schaeff-yanmar.com