

Řada ZAXIS-6

HITACHI

Reliable solutions

ZAXIS350



HYDRAULICKÉ RYPADLO

Označení modelu : ZX350LC-6 / ZX350LCN-6

Jmenovitý výkon motoru : 210 kW (ISO14396)

Provozní hmotnost : 34 200–36 300 kg

Objem lopaty (ISO, vrchovatá) : 1,15–1,86 m³

ZX350LC-6. BEZ KOMPROMISŮ

Model ZX350LC-6 využívá jedinečnou technologii Hitachi, která byla speciálně vyvinuta pro rypadla střední řady Zaxis-6. Tento inovovaný model byl vyvinut pro nejvyšší výkony, avšak bez kompromisů, pokud jde o stále rostoucí nároky na efektivitu provozu.

Výsledkem je špičkový rýpací stroj, který potvrzuje pověst Hitachi jako společnosti proslulé kvalitou řemeslného zpracování a odolností svých výrobků. ZX350LC-6 je ztělesněním spolehlivosti s neuvěřitelně všestrannými funkcemi, které podtrhují jeho vhodnost pro širokou škálu průmyslových řešení.



6. MAXIMÁLNÍ SPOLEHLIVOST



8. NEZPOCHYBNITELNÁ VÝDRŽ



10. UNIVERZÁLNÍ HRÁČ



12. ZAMĚŘENÍ NA KVALITU



14. TECHNOLOGICKÉ MISTROVSTVÍ

ŽÁDEJTE DOKONALOST

Model Hitachi ZX350LC-6 byl vyvinut za pomoci špičkové technologie v Japonsku, v největší světové továrně na rypadla. Optimálně vyhovuje požadavkům evropského stavebního průmyslu; je zkonstruován tak, aby poskytoval výjimečnou úroveň produktivity a současně co nejnižší náklady vlastnictví.



Vysoká kvalita

Nejkvalitnější konstrukční prvky a materiály.



Mimořádná všestrannost

Podpůrný systém příslušenství je doplněn o režimy sklápění a sklápění s rotací.



Doživotní spolehlivost

Spolehlivé součásti snižují pravděpodobnost úniku oleje.



Maximální trvanlivost

Zvětšené vedení pásů omezuje možnost poškození článků.





Maximální výkonnost

Vzdálené monitorování v online aplikaci Global e-Service.



Bezpečné prostředí

Madla a vyztužená platforma posilují bezpečnost.



Méně emisí

Systém SCR snižuje koncentraci NOx ve výfukových plynech.



Nižší spotřeba paliva

15% úspora pohonných hmot v režimu ECO (7% v režimu PWR).



Snadný přístup

Doširoka otevíratelný kryt motoru pro snadnou údržbu.



Výjimečná efektivita

Systém TRIAS II snižuje celkové hydraulické ztráty.



Ochrana motoru

Vysoce výkonný velkokapacitní palivový obvod.



“ *Technická kvalita
a spolehlivost značky
Hitachi předčí většinu
konkurence* ”

Hartmut Pieper, výkonný ředitel,
H Ehlert & Söhne (GmbH & Co.) KG

MAXIMÁLNÍ SPOLEHLIVOST

Stejně jako ostatní rypadla střední kategorie Hitachi Zaxis-6 zvládá také ZX350LC-6 efektivní provoz v náročných podmínkách různých typů stavenišť a nabízí přitom optimální úroveň dostupnosti a výkonnosti. Lze se u něj spolehnout na výhodnou míru návratnosti investice.

Uživatelsky vstřícné palivové filtry

Hlavní palivový filtr je u modelu ZX350LC-6 upevněn pomocí závitů. Při běžné údržbě tak do palivového okruhu nevniká prach. Také výměna filtru je jednodušší.

Snadné otevírání krytu motoru

Motorový prostor a další komponenty jsou při běžné údržbě snadno přístupné díky možnosti plného otevření krytu motoru přímo z platformy.

Menší riziko přehřátí

Expanzní nádoba je nyní umístěna do horního bodu chladicího okruhu motoru, takže umožňuje úplné odvzdušnění. Součásti motoru jsou tak chráněny před přehříváním.

Prevence úniku oleje

Riziko úniku oleje je sníženo použitím pryžové hadice s přírubou v konstrukci zpětného hydraulického potrubí. Tento prvek zvyšuje spolehlivost systému.

Ochrana těsnění a rolen

Změněná konfigurace dolních rolen usnadňuje odpadávání bláta a předchází tak ucpávání na vnitřní straně a následnému poškození olejových těsnění.



Snadný přístup k motorovému prostoru.



Výměna hlavního palivového filtru je snazší.



Expanzní nádoba brání přehřátí součástí motoru.



Riziko poškození je sníženo zesíleným krytem motoru.



Bezpečnost údržby byla zvýšena vřazením odpojovače.

i Prototyp Zaxis-6 prošel rozsáhlými zkouškami v šesti zemích: Nizozemsku, Belgii, Německu, Norsku, Švédsku a Itálii. Pozitivní komentáře potvrdily, že nová řada dosahuje nízké úrovně spotřeby pohonných hmot.



NEZPOCHYBNITELNÁ VÝDRŽ

Společnost Hitachi se svým vedoucím postavením na trhu, daným pověstí výrobce nejspolehlivějších a nejodolnějších stavebních strojů, čerpá z více než čtyřicetiletých zkušeností s výrobou mechanických a hydraulických rypadel. Řada rypadel střední kategorie Zaxis-6 představuje nejnovější výsledek této odbornosti; byla vyvinuta tak, aby obstála v nejnáročnějších pracovních podmínkách.

Odolný kryt motoru

Tloušťka krytu trakčního motoru byla u modelu ZX350LC-6 zvýšena z 4,5 mm (u předchozího modelu) na 8 mm. Také rozmístění šroubů bylo optimalizováno s ohledem na minimalizaci možného poškození.

Výkonnější motor

Velkokapacitní palivové čerpadlo dodává motoru optimální množství paliva a posiluje tak jeho výkonnost. Do prvního stupně filtru byl zabudován odlučovač vody a ventil studeného startu, které zvyšují ochranu před vlhkostí.

Bezpečnější pracovní prostředí

Kryty na pochozí platformě byly posíleny a na ochranu před úrazy elektrickým proudem při údržbě byl do elektroinstalace vřazen odpojovač.

Vyztužené pásy

Model ZX350LC-6 je opatřen zvětšeným vedením pásů, které pomáhá zabránit potenciálnímu poškození článků pásu a zvyšuje spolehlivost rypadla.

Silnější výložník

Odolnost čelního příslušenství byla posílena HN pouzdry zvyšujícími pevnost čepů na konci a patě výložníku a přitlačnými deskami výložníku ze zesílené syntetické pryskyřice.



Vyztuženo pro bezpečnější pracovní prostředí.



“ Je to skvělý stroj se silným balíkem všestranných možností použití ”

Patrik Lindskog, operátor, Steffes Schakt

UNIVERZÁLNÍ HRÁČ

Díky své všestrannosti je ZX350LC-6 univerzálním hráčem, ideálním pro širokou škálu stavebních prací. Schopnost plynulého, rychlého a přesného provozu s vysokými úrovněmi produktivity a účinnosti využití paliva jej řadí k nejoblíbenějším modelům rypadel Hitachi.

Lepší výhled

Z volitelné čelní ochranné mřížky byla eliminována tyč v blízkosti úrovně očí, čímž se dále zlepšil výhled obsluhy. Minimalizovány byly také mrtvé úhly v oblasti napojení horní a dolní tyče.

Výkonnost stroje

Dvojice přídavných okruhů řídicího ventilu u modelu ZX350LC-6 zvyšuje jeho všestrannost díky snazší instalaci příslušenství, které vyžaduje vícenásobný průtok velkých objemů hydraulické kapaliny, a u modelů s dvoudílným výložníkem.

Větší všestrannost

Podpůrný systém příslušenství byl u modelu ZX350LC-6 doplněn o režimy sklápění a

sklápění s rotací. Na monitoru lze registrovat tyto režimy a devět dalších pro snadné osazení příslušenství a univerzálnější použití.

Snadný přístup

Volitelnou čelní ochrannou mřížku lze otevřít až v úhlu 90 stupňů pomocí jednoduchého jednodotykového mechanismu s podporou plynového tlumiče. Jedná se o praktický doplněk usnadňující běžnou údržbu.

Vyšší výkon při zvedání

Kapacita osvědčeného posilovače výkonu byla u modelu ZX350LC-3 o 10 % zvýšena. Tato změna se bezprostředně projevuje na výkonu modelu ZX350LC-6 při hrabání a zdvihu.



Univerzálnost modelu ZX350LC-6 posilují dva režimy sklápění.



O 10 % vyšší kapacita posilovače výkonu.



Minimalizace mrtvých úhlů zlepšuje viditelnost.



Trvanlivé materiály odolávají poškození povětrnostními vlivy.



Vstříkávání močoviny do výfukových plynů snižuje emise.



i Kontrolní seznam konstrukčního centra Hitachi se skládá až ze 100 položek ověřujících kvalitu stavebních strojů této značky v oblasti výkonu, spolehlivosti a bezpečnosti.



ZAMĚŘENÍ NA KVALITU

Hledání cest ke zvýšení kvality je nikdy nekončícím cílem japonské továrny Tsuchiura Works společnosti Hitachi – největšího zařízení svého druhu na světě. Model ZX350LC-6 ukazuje, co dokáže konstrukční tým Hitachi, zaměřený na průběžný vývoj strojů a další zlepšování jejich výkonu, spolehlivosti a bezpečnosti.



Nižší dopad na životní prostředí

Turbodmychadlo s proměnnou geometrií a systém recirkulace výfukových plynů (EGR) s vysokým chladicím výkonem přispívají ke snižování hladiny oxidů dusíku a dalších škodlivin. Zmenšuje se tak dopad modelu ZX350LC-6 na životní prostředí.

Méně emisí

Systém selektivní katalytické redukce (SCR) vyvinutý společností Hitachi dociluje nižších emisí oxidů dusíku vstříkovaním močoviny do výfukových plynů. Tato špičková technologie pomáhá modelu ZX350LC-6 vyhovět emisním předpisům EU stupně IV.

Konzola z prvotřídních materiálů

Kabinová konzola je tvarována z vysoce trvanlivého plastu třídy AES, který odolává

poškození ultrafialovou složkou slunečních paprsků a nabízí prvotřídní odolnost vůči povětrnostním vlivům.

Pohodlná kabina

Společnost Hitachi se stará o pohodlí obsluhy v podobě plně nastavitelné sedačky, ergonomického ovládání a moderního hudebního systému v prostorné kabině modelu ZX350LC-6.

Výjimečný chladicí a akustický výkon

Vysoce kvalitní těsnicí (okolo chladicího bloku) a akustické materiály horní nástavby modelu ZX350LC-6 eliminují jakoukoli tepelnou degradaci. Je tak zaručena dlouhodobá výkonnost chlazení a nízká hladina akustického hluku.



Ergonomické ovládání přispívá k pohodlí v kabině.



“*Silnou stránkou řady Zaxis-6 je nízká spotřeba – stejně jako výborná ovladatelnost a produktivita*”

Cujoši Nakamura,
generální technický ředitel,
Hitachi Construction Machinery (Europe) NV

TECHNOLOGICKÉ MISTROVSTVÍ

Při výrobě rypadel Hitachi jsou uplatňovány nejmodernější technologie tak, aby dokázala vyhovět proměnlivým potřebám stavebního průmyslu. Rypadlo střední kategorie ZX350LC-6 zužitkovává poslední vývojové novinky od inženýrů společnosti Hitachi a představuje typický příklad tohoto přístupu, jehož výsledkem je vedoucí postavení na trhu stavebních strojů.

Úspora paliva a nákladů

Technologie TRIAS II vyvinutá společností Hitachi zmenšuje zpětný průtok hydraulického oleje do nádrže díky synchronizovanému řízení čerpadla a ventilu. V režimu PWR se tak snižuje spotřeba pohonných hmot o 7 % při zachování stejné produktivity. Odhady hovoří o roční úspoře cca. 81 800 Kč při provozování modelu ZX350LC-6 v režimu PWR.

Ohleduplnost k životnímu prostředí

Funkce automatického vypnutí minimalizuje dopad rypadla střední kategorie ZX350LC-6 na životní prostředí. Pomáhá nejen před-

cházet plýtvání pohonnými hmotami, ale také snižovat hladinu hluku, množství výfukových plynů a úroveň CO₂.

Vzdálené monitorování

Služba Global e-Service umožňuje vlastníkům monitorovat své stroje ZX350LC-6 na dálku prostřednictvím stránek Owner's Site (nepřetržitý online přístup) a ConSite (automatické měsíční sestavy). Pomáhá tak maximalizovat efektivitu, minimalizovat dobu odstávek a zlepšovat celkovou výkonnost.

Méně emisí

Zařízení pro dodatečnou úpravu přispívá ke snižování hladin emisí a hluku. Tato pokročilá technologie se skládá z diesellového oxidačního katalyzátoru (DOC), potrubí pro přímíchávání močoviny, systému SCR a tlumiče.

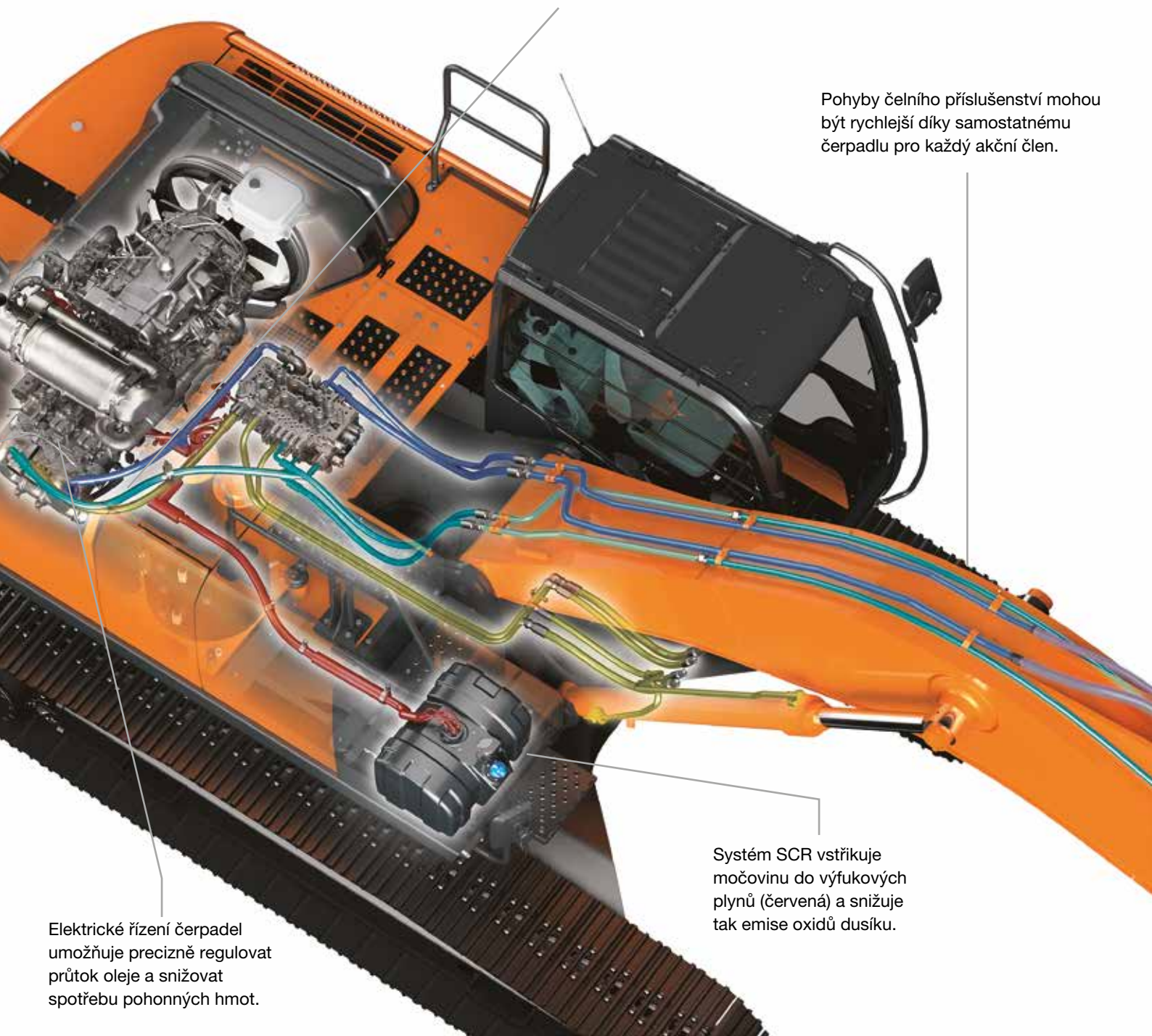
Špičkový zvukový systém

Obsluha může při práci poslouchat svou oblíbenou hudbu, ať už z AM/FM rádia, dostupného na monitoru, nebo přes zdířku pro externí audiozařízení, například MP3 přehrávače, propojenou se zvukovým systémem.

Hydraulický systém TRIAS II se skládá ze tří čerpadel a ventilů.

Oddělený průtok oleje do válců lopaty (světle modrá), násady (tmavě modrá) a výložníku (žlutá).

Pohyby čelního příslušenství mohou být rychlejší díky samostatnému čerpadlu pro každý akční člen.



Elektrické řízení čerpadel umožňuje precizně regulovat průtok oleje a snižovat spotřebu pohonných hmot.

Systém SCR vstřikuje močovinu do výfukových plynů (červená) a snižuje tak emise oxidů dusíku.



O 7 % nižší spotřeba pohonných hmot v režimu PWR s technologií TRIAS II.



Vzdálené monitorování zlepšuje efektivitu i výkonnost.



Systém SCR snižuje hladiny emisí a hluku.



“ *K příznivým celkovým nákladům vlastnictví dostáváme navíc spolehlivý servis* ”

Klaus Nieweler, vedoucí provozu,
MoB GmbH & Co. KG

SNIŽOVÁNÍ CELKOVÝCH NÁKLADŮ VLASTNICTVÍ



Společnost Hitachi připravila poprodejní program podpory Support Chain zaručující optimální efektivitu a také minimální dobu odstávek, nižší provozní náklady a vysokou zůstatkovou hodnotu při odprodeji.

Global e-Service

V rámci své online aplikace Global e-Service vyvinula společnost Hitachi dva systémy monitorování na dálku: Owner's Site a Con-Site. Oba tvoří integrální součást rypadla, která každodenně odesílá provozní data přes síť GPRS nebo satelit na server www.globaleservice.com. Stránky Owner's Site nabízejí okamžitý přístup k životně důležitým údajům, nezbytným pro podporu na staveništích.

Srovnání poměru provozních hodin a strojů pomáhá zvýšit efektivnost. Efektivní řízení programů údržby pomáhá dosáhnout maximální dostupnosti. Při správě provoz-

ních nákladů lze využít také analýzu spotřeby paliva. Základní plánování je usnadněno přehledným zobrazením polohy a pohybu jednotlivých strojů.

Automatický systém servisních sestav Con-Site odesílá každý měsíc e-mail se souhrnem údajů o jednotlivých strojích ze služby Global e-Service. Tyto údaje zahrnují počet denních provozních hodin a údaje o spotřebě paliva; statistiky poměru provozních režimů plus porovnání spotřeby paliva a účinnosti, jakož i informace o emisích CO₂.

Technická podpora

Každý servisní technik Hitachi absolvuje komplexní školení u HCME v Amsterdamu. Z těchto lekcí si pak technici odnášejí tytéž technické znalosti, jimiž jsou vybaveni pracovníci oddělení jakosti a konstrukčních center Hitachi. Takto získanou globální odbornost pak kombinují se znalostí místního jazyka a kultury v zemi zákazníka, a mohou mu tak poskytnout tu nejvyšší úroveň poprodejní podpory.

Rozšířená záruka a servisní smlouvy

Na každý nový stroj Hitachi Zaxis-6 se vztahuje plná záruka výrobce. Pro zvýšenou



Global e-Service



Technická podpora



Náhradní díly Hitachi

ochranu ve velmi náročných provozních podmínkách, ale i jako prostředek snižování nákladů na opravy, nabízejí prodejci Hitachi program jedinečné rozšířené záruky s názvem HELP (Hitachi Extended Life Program) a komplexní servisní smlouvy. Tyto služby pomáhají dosáhnout u každého stroje optimální výkonnosti, zkrátit dobu odstávek a zajistit vysoké zůstatkové ceny při odkupu.

Náhradní díly

Společnost Hitachi nabízí širokou škálu náhradních dílů s vysokou dostupností, expedovaných z nizozemského střediska HCME European Parts Depot s 53 000 m² skladovacích ploch.

- Hitachi Genuine Parts: umožňují strojům pracovat déle a s nižšími náklady na provoz i údržbu.
- Hitachi Select Parts a 2Genuine Parts: zvláště vhodné pro starší stroje; nižší cena, prověřená kvalita, záruka od výrobce.
- Performance Parts: do zvláště náročných podmínek; konstruovány pro větší trvanlivost, vyšší výkonnost a prodlouženou životnost.

- Repasované komponenty: nabízejí ekonomicky výhodné řešení; představují optimální volbu v případech, kdy je vyžadována preventivní výměna.

Bez ohledu na zvolenou variantu je zaručena příslušná kvalita stavebních strojů Hitachi.



Skápěče EH



Obří rypadla EX



Kolové nakladače ZW



“*Vyvíjíme stavební stroje, které přispívají k budování blahobytnější a spokojenější společnosti*”

Juiči Cudžimoto, prezident HCM

BUDUJEME LEPŠÍ BUDOUCNOST

Společnost Hitachi, Ltd., založená v roce 1910, byla od začátku vystavěna na základech filosofie pozitivního přínosu pro společnost prostřednictvím techniky. Dodnes se jedná o hlavní inspirační zdroj skupiny Hitachi a jejích spolehlivých řešení představujících odpovědi na současné výzvy a pomáhajících tvořit lepší svět.

Hitachi, Ltd. je nyní jednou z největších světových korporací nabízející nepřebornou řadu inovativních produktů a služeb. Ty vznikají s cílem bourat konvence, zlepšovat sociální infrastrukturu a přispívat k udržitelnému rozvoji společnosti.

Společnost Hitachi Construction Machinery Co., Ltd. (HCM) vznikla v roce 1970 jako dceřiná společnost skupiny Hitachi, Ltd. a stala se jedním z největších světových dodavatelů stavebních strojů. HCM není jen průkopníkem ve výrobě hydraulických rypadel – vyrábí také kolové nakladače, pevné sklápěče, pásové jeřáby a stroje pro speciální aplikace v nejmodernějších provozech po celém světě.

Stavební stroje Hitachi vybavené nejnovější technologií se proslavily nejvyššími kvalitativními standardy. Jsou vhodné pro širokou škálu stavebních odvětví a v každém oka-

mžiku jsou nasazovány do náročné práce po celém světě – pomáhají budovat infrastrukturu pro bezpečný a pohodlný způsob života, připravují k využití přírodní zdroje a podporují úsilí o zmírnění následků přírodních katastrof.

Rypadla Hitachi Zaxis jsou známá svou spolehlivostí, odolností a všestranností – dokážou poskytovat nejvyšší úroveň produktivity v těch nejnáročnějších podmínkách. Jejich konstrukce nabízí vlastníkům nižší celkové náklady vlastnictví a obsluhu poskytuje maximální úroveň pohodlí a bezpečnosti.



Minirypadla

TECHNICKÉ ÚDAJE

MOTOR

Model	Isuzu AQ-6HK1X
Typ	Vodou chlazený, vznětový motor s přímým vstřikováním Common Rail
Sání	Turbokompresor s proměnnou geometrií lopatek, chladič plnicího vzduchu, chlazený EGR
Dodatečná úprava	DOC a systém SCR
Počet válců	6
Jmenovitý výkon	
ISO 14396	210 kW při 1 900 min ⁻¹
ISO 9249, čistý	202 kW při 1 900 min ⁻¹
SAE J1349, čistý	202 kW při 1 900 min ⁻¹
Max. točivý moment	1 080 Nm při 1 500 min ⁻¹
Zdvihový objem	7,790 L
Vrtání a zdvih	115 mm x 125 mm
Akumulátory	2 x 12 V / 135 Ah

HYDRAULICKÁ SOUSTAVA

Hydraulická čerpadla

Hlavní čerpadla	3 axiální pístová čerpadla s proměnným průtokem
Maximální průtok oleje	2 x 288 L/min 1 x 260 L/min
Pilotní čerpadlo	1 čerpadlo zubového typu
Maximální průtok oleje	36,4 L/min

Hydraulické motory

Pojezd	2 axiální pístové motory s proměnným průtokem
Otoč	1 axiální pístový motor

Nastavení pojistných ventilů

Okruh pracovního příslušenství	34,3 MPa
Okruh otoče	32,4 MPa
Okruh pojezdu	34,3 MPa
Okruh servořízení	3,9 MPa
Posilovač výkonu	38,0 MPa

Hydraulický válec

	Počet	Vrtání	Průměr pístu
Výložník	2	145 mm	100 mm
Násada	1	170 mm	115 mm
Lopata	1	140 mm	95 mm
Polohování ^{*1}	1	170 mm	110 mm

*1 : pro 2dílný výložník

NÁSTAVBA

Otočný rám

Rám s průřezem ve tvaru D pro odolnost vůči deformacím.

Otočné zařízení

Axiální pístový motor s planetární redukční převodovkou je uložen v olejové lázni. Okruh otoče je jednořadý. Brzda otoče je kotoučového typu, ovládaná pružinou/uvolňovaná tlakem hydraulického oleje.

Rychlost otoče	9,7 min ⁻¹
Krouticí moment otoče	120 kNm

Kabina obsluhy

Prostorná samonosná kabina, 1 005 mm na šířku a 1 675 mm na výšku, odpovídá standardům ISO*.

* International Standardisation Organisation

PODVOZEK

Pásy

Tvrzené a utěsněné spojovací čepy pásu. Hydraulický (tukový) napínač pásu s pružinami tlumičů zpětných rázů.

Počet rolů / kladek a pásů na každé straně

Horní rolly	2
Spodní rolly	8
Deska pásu	48
Vedení pásů	3

Pojezdové zařízení

Každý pás je poháněn 2 rychlostními axiálními pístovými motory.

Parkovací brzda je kotoučového typu, ovládaná pružinou a uvolňovaná tlakem hydraulického oleje.

Automatická převodovka: vysoká-nízká rychlost.

Rychlosti pojezdu	Vysoká: 0 až 5,0 km/h Nízká: 0 až 3,2 km/h
-------------------------	---

Max. trakční síla

Stoupavost

HLADINA HLUKU

Hladina hluku v kabině podle ISO 6396

Vnější hladina hluku podle ISO 6395 a

směrnice Evropské unie 2000/14/ES

OBJEM PROVOZNÍCH KAPALIN

Palivová nádrž	630,0 L
Chladicí kapalina motoru	43,0 L
Motorový olej	48,0 L
Pohon otoče	17,0 L
Pojezdové zařízení (každá strana)	9,2 L
Hydraulická soustava	340,0 L
Nádrž hydraulického oleje	180,0 L
Nádrž DEF/AdBlue®	70,0 L

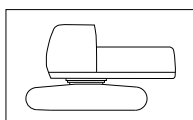
HMOTNOSTI A MĚRNÝ TLAK STROJE

Pracovní hmotnost a měrný tlak stroje

			ZAXIS 350LC				ZAXIS 350LCN				
Typ výložníku			Jednodílný		Dvoudílný		Jednodílný		Dvoudílný		
Typ pásu	Šířka pásu	Délka násady	kg	kPa	kg	kPa	kg	kPa	kg	kPa	
Se 3 deskami	600 mm	2,33 m	35 000	66	35 900	68	34 900	66	35 800	67	
		2,67 m	35 100	66	36 000	68	35 000	66	35 900	68	
		3,20 m	35 200	66	36 100	68	35 100	66	36 000	68	
	700 mm	2,33 m	35 400	57	36 300	58	35 300	57	36 200	58	
		2,67 m	35 500	57	36 400	59	35 400	57	36 300	58	
		3,20 m	35 500	57	36 500	59	35 400	57	36 400	59	
	800 mm	2,33 m	35 800	50	36 700	52					
		2,67 m	35 900	50	36 800	52					
		3,20 m	35 900	50	36 900	52					
	900 mm	2,33 m	36 200	45	37 100	46					
		2,67 m	36 200	45	37 200	46					
		3,20 m	36 300	45	37 300	46					

Včetně 1,40 m³ materiálu (ISO, vrchovatá), hmotnosti lopaty (1 170 kg) a protizávaží (7 600 kg).

Hmotnost a celková šířka stroje



Bez předního příslušenství, paliva, hydraulického oleje a chladicí kapaliny atd. Včetně protizávaží

ZAXIS 350LC

Šířka pásu	Hmotnost	Celková šířka
600 mm	27 100 kg	3 190 mm
700 mm	27 500 kg	3 290 mm
800 mm	27 900 kg	3 390 mm
900 mm	28 300 kg	3 490 mm

ZAXIS 350LCN

Šířka pásu	Hmotnost	Celková šířka
600 mm	27 000 kg	2 990 mm
700 mm	27 400 kg	3 090 mm

Hmotnost dílů

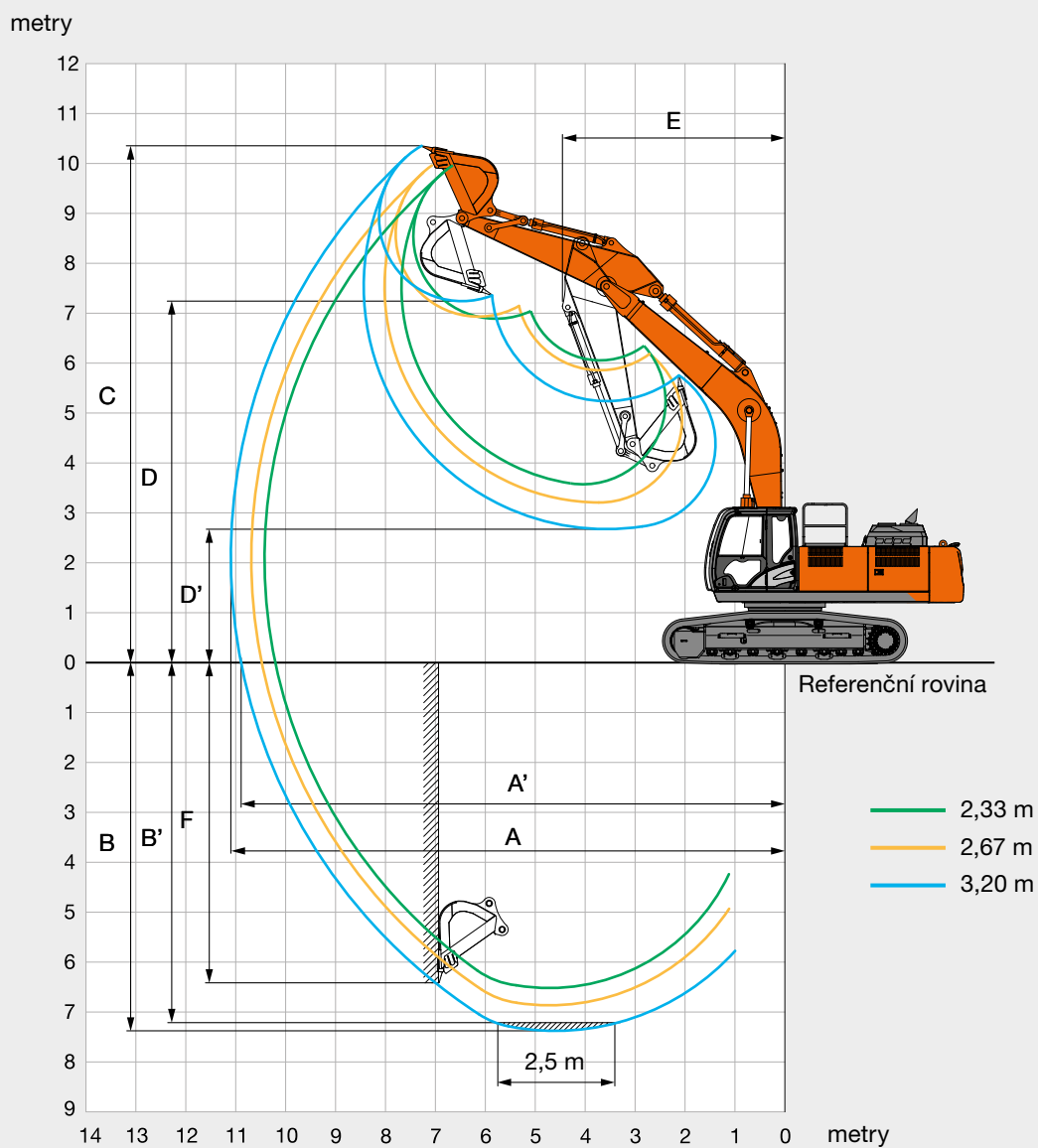
	Hmotnost
Protizávaží	7 600 kg
Jednodílný výložník (s válcem násady a výložníku)	4 000 kg
Dvoudílný výložník (s válcem násady a výložníku)	4 940 kg
Násada 2,33 m (s válcem lopaty)	1 440 kg
Násada 2,67 m (s válcem lopaty)	1 530 kg
Násada 3,20 m (s válcem lopaty)	1 610 kg
Lopata 1,40 m ³	1 170 kg

VYLAMOVACÍ SÍLA LOPATY A NÁSADY

Délka násady	ZAXIS 350LC / ZAXIS 350LCN		
	2,33 m	2,67 m	3,20 m
Vylamovací síla lopaty* ISO	246 kN		
Vylamovací síla lopaty* SAE	214 kN		
Rypná síla násady* ISO	250 kN	222 kN	185 kN
Rypná síla násady* SAE	239 kN	213 kN	177 kN

* V režimu posilovače výkonu

PRACOVNÍ DOSAHY: JEDNODÍLNÝ VÝLOŽNÍK

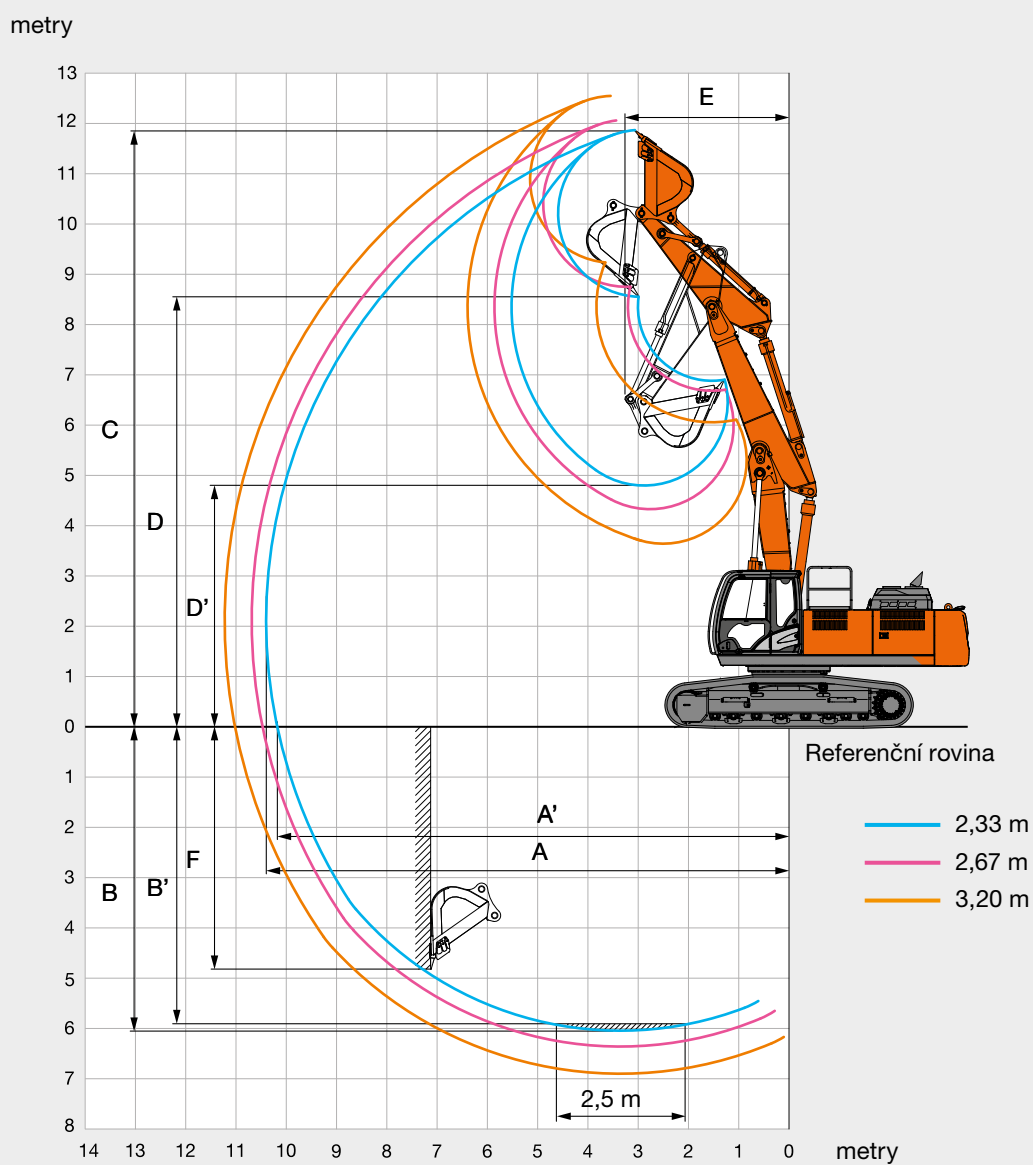


Jednotka: mm

	ZAXIS 350LC / ZAXIS 350LCN		
	Jednodílný výložník		
Délka násady	2,33 m	2,67 m	3,20 m
A Max. rýpací dosah	10 310	10 570	11 100
A' Max. rýpací dosah (v opěrné rovině)	10 080	10 360	10 890
B Max. hloubkový dosah	6 500	6 840	7 380
B' Max. hloubkový dosah (s plochým dnem výkopu 2,5 m)	6 300	6 640	7 210
C Max. výškový dosah	9 980	9 990	10 360
D Max. vyklápěcí výška	6 900	6 940	7 240
D' Min. vyklápěcí výška	3 580	3 210	2 680
E Min. poloměr otáčení	4 460	4 610	4 460
F Max. hloubka rýpání do svislé stěny	5 330	5 510	6 420

Bez břitu pásu

PRACOVNÍ DOSAHY: DVOUDÍLNÝ VÝLOŽNÍK



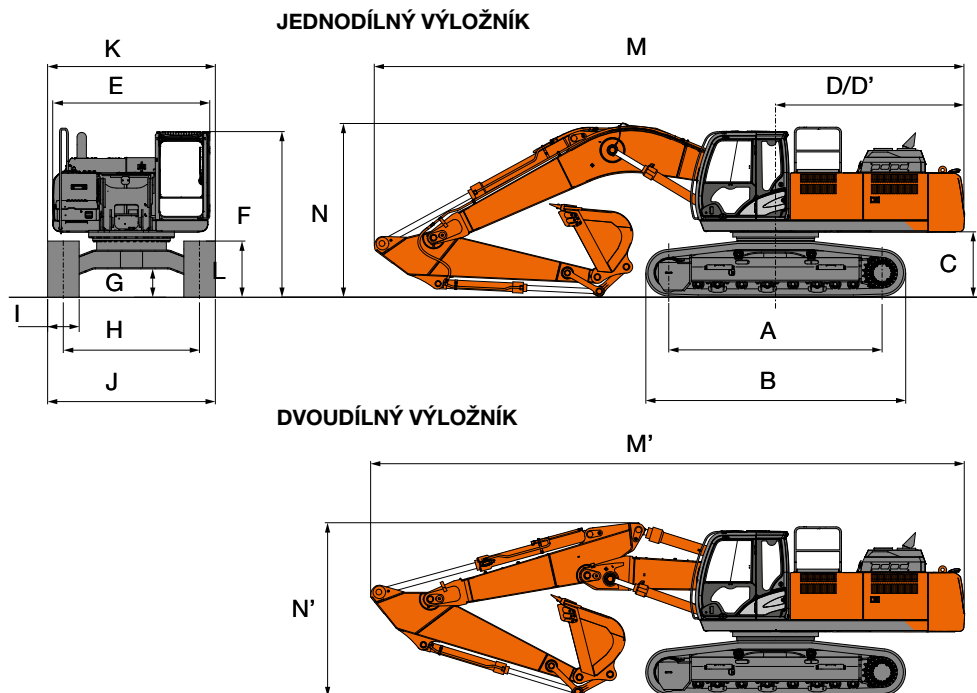
Jednotka: mm

	ZAXIS 350LC / ZAXIS 350LCN		
	Dvoudílný výložník		
Délka násady	2,33 m	2,67 m	3,20 m
A Max. rýpací dosah	10 390	10 680	11 220
A' Max. rýpací dosah (v opěrné rovině)	10 170	10 470	11 020
B Max. hloubkový dosah	6 040	6 360	6 900
B' Max. hloubkový dosah (s plochým dnem výkopu 2,5 m)	5 930	6 250	6 800
C Max. výškový dosah	11 870	12 060	12 550
D Max. vyklápěcí výška	8 550	8 750	9 240
D' Min. vyklápěcí výška	4 810	4 330	3 650
E Min. poloměr otáčení	3 250	3 120	2 890
F Max. hloubka rýpání do svislé stěny	4 820	5 090	5 780

Bez břitu pásu

TECHNICKÉ ÚDAJE

ROZMĚRY



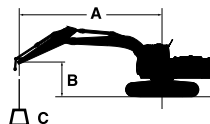
Jednotka: mm

	ZAXIS 350LC	ZAXIS 350LCN
A Rozvor podvozku	4 050	4 050
B Délka podvozku	4 950	4 950
* C Světla výška pod protizávažím	1 160	1 160
D Poloměr otáčení zadní strany nástavby	3 600	3 600
D' Délka zadní strany nástavby	3 590	3 590
E Celková šířka nástavby	2 990	2 990
F Celková výška kabiny	3 150	3 150
* G Min. světla výška	500	500
H Rozchod mezi středy pásů	2 590	2 390
I Šířka pásu	G 600	G 600
J Šířka podvozku	3 190	2 990
K Celková šířka	3 190	2 990
* L Výška pásového podvozku se 3 deskovými pásy	1 070	1 070
JEDNODÍLNÝ VÝLOŽNÍK		
M Celková délka		
S násadou 2,33 m	11 390	11 390
S násadou 2,67 m	11 350	11 350
S násadou 3,20 m	11 220	11 220
N Celková výška výložníku		
S násadou 2,33 m	3 510	3 510
S násadou 2,67 m	3 470	3 470
S násadou 3,20 m	3 270	3 270
DVOUDÍLNÝ VÝLOŽNÍK		
M' Celková délka		
S násadou 2,33 m	11 370	11 370
S násadou 2,67 m	11 330	11 330
S násadou 3,20 m	11 290	11 290
N' Celková výška výložníku		
S násadou 2,33 m	3 380	3 380
S násadou 2,67 m	3 370	3 370
S násadou 3,20 m	3 310	3 310

* Bez břitu pásu G: 3 deskové pásy

NOSNOSTI

- Poznámky: 1. Uvedené hodnoty vycházejí z normy ISO 10567.
 2. Jmenovitá nosnost nepřekračuje 75 % statického klopného momentu stroje na pevném, rovném podkladu, nebo 87 % kapacity hydraulické soustavy.
 3. Bod zatížení je v ose spojení čepu lopaty a násady.
 4. * Udává nosnost omezenou kapacitou hydraulické soustavy.
 5. 0 m = referenční rovina.



- A: Poloměr vyložení při zdvihu břemene
 B: Výška zdvihu břemene
 C: Nosnost

Pro zjištění nosnosti jednoduše odečtete od následujících hodnot hmotnost lopaty a rychloupínače.

ZAXIS 350LC – JEDNODÍLNÝ VÝLOŽNÍK

Čelní zatížení Boční zatížení nebo 360° Jednotka: kg

Podmínky	Výška zvedacího bodu m	Poloměr vyložení												Při max. dosahu		
		1,5 m		3,0 m		4,5 m		6,0 m		7,5 m		9,0 m		metry		
Výložník 6,40 m	6,0							*10 950	10 670	*10 160	7 510			*10 150	7 190	7,70
Násada 2,33 m	4,5					*15 910	15 550	*12 250	10 210	*10 570	7 350			9 590	6 280	8,30
Protizávaží 7 600 kg	3,0							*13 760	9 690	11 000	7 110			8 950	5 830	8,60
Pás 600 mm	1,5							*14 870	9 280	10 760	6 890			8 790	5 700	8,62
	0 (úroveň země)							14 760	9 080	10 610	6 760			9 090	5 860	8,38
	-1,5					*19 010	13 710	*14 670	9 050	10 610	6 760			10 000	6 410	7,84
	-3,0			*20 600	*20 600	*16 670	13 940	*12 950	9 210					*10 640	7 660	6,93
	-4,5					*12 210	*12 210							*9 720	*9 720	5,47
Výložník 6,40 m	6,0							*10 420	*10 420	*9 680	7 570			*9 540	6 800	8,00
Násada 2,67 m	4,5					*15 010	*15 010	*11 760	10 280	*10 200	7 370			9 130	5 980	8,58
Protizávaží 7 600 kg	3,0					*18 480	14 510	*13 340	9 730	*10 960	7 110			8 540	5 560	8,87
Pás 600 mm	1,5							*14 590	9 290	10 740	6 870			8 390	5 430	8,89
	0 (úroveň země)					*20 290	13 550	14 720	9 040	10 570	6 710			8 640	5 570	8,65
	-1,5			*13 890	*13 890	*19 440	13 580	14 640	8 970	10 530	6 670			9 420	6 040	8,13
	-3,0			*22 380	*22 380	*17 360	13 770	*13 400	9 080					*10 490	7 100	7,26
	-4,5			*17 040	*17 040	*13 490	*13 490							*10 020	9 710	5,88
Výložník 6,40 m	6,0									*9 000	7 670			*6 300	6 120	8,58
Násada 3,20 m	4,5							*11 000	10 440	*9 640	7 450	*7 460	5 580	*6 320	5 450	9,12
Protizávaží 7 600 kg	3,0					*17 240	14 900	*12 690	9 870	*10 510	7 170	8 380	5 460	*6 540	5 100	9,39
Pás 600 mm	1,5					*19 770	13 960	*14 160	9 370	10 780	6 890	8 230	5 330	*6 990	4 990	9,42
	0 (úroveň země)					*20 530	13 570	14 750	9 050	10 560	6 700	8 130	5 230	*7 740	5 090	9,19
	-1,5			*13 320	*13 320	*20 000	13 500	14 600	8 930	10 460	6 610			8 500	5 460	8,70
	-3,0	*15 630	*15 630	*21 070	*21 070	*18 360	13 630	*14 000	8 970	10 530	6 670			9 810	6 260	7,90
	-4,5			*20 060	*20 060	*15 210	13 960	*11 460	9 220					*9 750	8 050	6,66

ZAXIS 350LCN – JEDNODÍLNÝ VÝLOŽNÍK

Čelní zatížení Boční zatížení nebo 360° Jednotka: kg

Podmínky	Výška zvedacího bodu m	Poloměr vyložení												Při max. dosahu		
		1,5 m		3,0 m		4,5 m		6,0 m		7,5 m		9,0 m		metry		
Výložník 6,40 m	6,0					*15 910	14 250	*10 950	9 890	*10 160	6 970			*10 150	6 670	7,70
Násada 2,33 m	4,5					*15 910	14 250	*12 250	9 440	*10 570	6 810			9 570	5 820	8,30
Protizávaží 7 600 kg	3,0							*13 760	8 930	10 980	6 570			8 930	5 390	8,60
Pás 600 mm	1,5							*14 870	8 530	10 740	6 360			8 780	5 270	8,62
	0 (úroveň země)							14 730	8 330	10 590	6 230			9 080	5 410	8,38
	-1,5					*19 010	12 470	*14 670	8 310	10 590	6 230			9 980	5 920	7,84
	-3,0			*20 600	*20 600	*16 670	12 700	*12 950	8 460					*10 640	7 060	6,93
	-4,5					*12 210	*12 210							*9 720	*9 720	5,47
Výložník 6,40 m	6,0							*10 420	9 970	*9 680	7 030			*9 540	6 310	8,00
Násada 2,67 m	4,5					*15 010	14 470	*11 760	9 510	*10 200	6 830			9 110	5 540	8,58
Protizávaží 7 600 kg	3,0					*18 480	13 240	*13 340	8 970	*10 960	6 580			8 520	5 140	8,87
Pás 600 mm	1,5							*14 590	8 530	10 720	6 340			8 370	5 020	8,89
	0 (úroveň země)					*20 290	12 310	14 690	8 290	10 550	6 180			8 620	5 140	8,65
	-1,5			*13 890	*13 890	*19 440	12 340	14 610	8 230	10 510	6 150			9 410	5 570	8,13
	-3,0			*22 380	*22 380	*17 360	12 530	*13 400	8 330					*10 490	6 540	7,26
	-4,5			*17 040	*17 040	*13 490	12 940							*10 020	8 930	5,88
Výložník 6,40 m	6,0									*9 000	7 130			*6 300	5 680	8,58
Násada 3,20 m	4,5							*11 000	9 660	*9 640	6 910	*7 460	5 170	*6 320	5 050	9,12
Protizávaží 7 600 kg	3,0					*17 240	13 620	*12 690	9 100	*10 510	6 630	8 360	5 050	*6 540	4 720	9,39
Pás 600 mm	1,5					*19 770	12 710	*14 160	8 620	10 760	6 360	8 210	4 920	*6 990	4 600	9,42
	0 (úroveň země)					*20 530	12 330	14 720	8 310	10 540	6 170	8 110	4 830	*7 740	4 690	9,19
	-1,5			*13 320	*13 320	*20 000	12 260	14 570	8 180	10 440	6 080			8 490	5 030	8,70
	-3,0	*15 630	*15 630	*21 070	*21 070	*18 360	12 390	*14 000	8 220	10 510	6 140			9 790	5 770	7,90
	-4,5			*20 060	*20 060	*15 210	12 710	*11 460	8 470					*9 750	7 420	6,66

ZAXIS 350LC – DVOUDÍLNÝ VÝLOŽNÍK

Čelní zatížení

Boční zatížení nebo 360°

Jednotka: kg

Podmínky	Výška zvedacího bodu m	Poloměr vyložení												Při max. dosahu		
		1,5 m		3,0 m		4,5 m		6,0 m		7,5 m		9,0 m		metry		
Dvoudílný výložník	9,0					*12 440	*12 440							*11 220	*11 220	5,26
Násada 2,33 m	7,5					*12 110	*12 110	*10 040	*10 040					*8 810	8 670	6,83
Protizávaží	6,0					*13 500	*13 500	*10 350	*10 350	*8 740	7 500			*7 780	6 920	7,80
7 600 kg	4,5			*19 250	*19 250	*17 710	15 970	*11 510	*10 520	*8 970	7 490			*7 310	6 060	8,40
Pás 600 mm	3,0			*25 800	*25 800	*19 540	15 520	*13 440	10 630	*9 610	7 320			*7 160	5 650	8,69
	1,5			*24 390	*24 390	*20 580	15 310	15 130	10 100	*10 430	7 080			*7 280	5 540	8,72
0 (úroveň země)				*31 740	28 030	*20 680	14 550	15 170	9 670	10 790	6 840			*7 700	5 720	8,47
	-1,5	*29 000	*29 000	*31 740	27 830	*20 900	14 220	15 140	9 310	*10 250	6 740			*7 690	6 270	7,94
	-3,0	*38 040	*38 040	*28 670	28 130	*18 740	14 150	*11 940	9 230					*7 000	*7 000	6,91
Dvoudílný výložník	9,0					*11 660	*11 660							*9 950	*9 950	5,73
Násada 2,67 m	7,5					*11 520	*11 520	*9 550	*9 550					*8 050	8 030	7,19
Protizávaží	6,0			*14 870	*14 870	*12 730	*12 730	*9 920	*9 920	*8 310	7 640			*7 190	6 520	8,12
7 600 kg	4,5			*22 640	*22 640	*16 300	15 930	*11 010	10 510	*8 630	7 600			*6 790	5 750	8,70
Pás 600 mm	3,0			*25 650	*25 650	*19 960	15 550	*12 850	10 730	*9 290	7 400			*6 670	5 370	8,98
	1,5			*28 870	*28 870	*20 490	15 470	*15 060	10 160	*10 120	7 130	*6 790	5 260	*6 780	5 260	9,00
0 (úroveň země)		*18 550	*18 550	*31 650	28 120	*20 540	14 610	*15 070	9 690	10 710	6 860			*7 170	5 410	8,77
	-1,5	*25 980	*25 980	*32 010	27 730	*20 820	14 180	15 110	9 320	10 610	6 680			*7 710	5 880	8,25
	-3,0	*33 730	*33 730	*29 730	27 900	*19 580	14 080	*13 090	9 140					*6 450	*6 450	7,36
	-4,5			*20 150	*20 150	*12 000	*12 000							*10 590	*10 590	4,80
Dvoudílný výložník	10,5													*9 340	*9 340	4,38
Násada 3,20 m	9,0							*9 100	*9 100					*7 280	*7 280	6,55
Protizávaží	7,5							*8 920	*8 920	*7 690	*7 690			*6 530	*6 530	7,86
7 600 kg	6,0					*11 690	*11 690	*9 300	*9 300	*7 790	*7 750			*6 210	5 860	8,72
Pás 600 mm	4,5			*24 810	*24 810	*14 450	*14 450	*10 310	*10 310	*8 170	*7 640	*6 810	5 540	*6 050	5 240	9,25
	3,0	*19 630	*19 630	*25 490	*25 490	*19 800	15 660	*12 010	10 290	*8 840	7 470	*7 230	5 460	*5 950	4 920	9,52
	1,5			*27 720	*27 720	*20 490	15 830	*14 250	10 330	*9 680	7 270	*7 590	5 320	*6 040	4 820	9,54
0 (úroveň země)		*16 080	*16 080	*30 720	28 560	*20 440	14 820	*14 980	9 790	*10 560	6 970	*7 820	5 190	*6 350	4 930	9,32
	-1,5	*21 670	*21 670	*32 160	27 820	*20 630	14 250	*15 170	9 430	10 650	6 710			*6 940	5 310	8,84
	-3,0	*26 980	*26 980	*31 000	27 740	*20 440	14 070	*14 390	9 140	*9 220	6 650			*6 120	6 100	8,05
	-4,5	*29 880	*29 880	*25 220	*25 220	*15 740	14 060	*9 030	*9 030					*7 750	*7 750	6,26

ZAXIS 350LCN – DVOUDÍLNÝ VÝLOŽNÍK

Čelní zatížení

Boční zatížení nebo 360°

Jednotka: kg

Podmínky	Výška zvedacího bodu m	Poloměr vyložení												Při max. dosahu		
		1,5 m		3,0 m		4,5 m		6,0 m		7,5 m		9,0 m		metry		
Dvoudílný výložník	9,0					*12 440	*12 440							*11 220	*11 220	5,26
Násada 2,33 m	7,5					*12 110	*12 110	*10 040	*10 040					*8 810	8 030	6,83
Protizávaží	6,0					*13 500	*13 500	*10 350	10 060	*8 740	6 950			*7 780	6 410	7,80
7 600 kg	4,5			*19 250	*19 250	*17 710	14 840	*11 510	9 850	*8 970	6 940			*7 310	5 600	8,40
Pás 600 mm	3,0			*25 800	*25 800	*19 540	*14 410	*13 440	9 840	*9 610	6 770			*7 160	5 210	8,69
	1,5			*24 390	*24 390	*20 580	14 000	15 110	9 320	*10 430	6 530			*7 280	5 100	8,72
0 (úroveň země)				*31 740	24 830	*20 680	13 260	15 140	8 900	10 770	6 300			*7 700	5 270	8,47
	-1,5	*29 000	*29 000	*31 740	24 640	*20 900	12 940	15 110	8 550	*10 250	6 200			*7 690	5 780	7,94
	-3,0	*38 040	*38 040	*28 670	24 920	*18 740	12 880	*11 940	8 470					*7 000	*7 000	6,91
Dvoudílný výložník	9,0					*11 660	*11 660							*9 950	*9 950	5,73
Násada 2,67 m	7,5					*11 520	*11 520	*9 550	*9 550					*8 050	7 440	7,19
Protizávaží	6,0			*14 870	*14 870	*12 730	*12 730	*9 920	*9 920	*8 310	7 080			*7 190	6 040	8,12
7 600 kg	4,5			*22 640	*22 640	*16 300	14 860	*11 010	9 860	*8 630	7 040			*6 790	5 310	8,70
Pás 600 mm	3,0			*25 650	*25 650	*19 960	14 390	*12 850	9 940	*9 290	6 850			*6 670	4 950	8,98
	1,5			*28 870	26 130	*20 490	14 150	15 050	9 380	*10 120	6 580	*6 790	4 840	*6 780	4 840	9,00
0 (úroveň země)		*18 550	*18 550	*31 650	24 900	*20 540	13 320	*15 060	8 910	10 690	6 320			*7 170	4 980	8,77
	-1,5	*25 980	*25 980	*32 010	24 540	*20 820	12 910	15 080	8 550	10 590	6 150			*7 710	5 410	8,25
	-3,0	*33 730	*33 730	*29 730	24 690	*19 580	12 810	*13 090	8 380					*6 450	6 400	7,36
	-4,5			*20 150	*20 150	*12 000	*12 000							*10 590	*10 590	4,80
Dvoudílný výložník	10,5													*9 340	*9 340	4,38
Násada 3,20 m	9,0							*9 100	*9 100					*7 280	*7 280	6,55
Protizávaží	7,5							*8 920	*8 920	*7 690	7 160			*6 530	6 510	7,86
7 600 kg	6,0					*11 690	*11 690	*9 300	*9 300	*7 790	7 290			*6 210	5 420	8,72
Pás 600 mm	4,5			*24 810	*24 810	*14 450	*14 450	*10 310	9 880	*8 170	7 160	*6 810	5 120	*6 050	4 830	9,25
	3,0	*19 630	*19 630	*25 490	*25 490	*19 800	14 500	*12 010	10 140	*8 840	6 970	*7 230	5 040	*5 950	4 530	9,52
	1,5			*27 720	26 790	*20 490	14 500	*14 250	9 540	*9 680	6 740	*7 590	4 900	*6 040	4 430	9,54
0 (úroveň země)		*16 080	*16 080	*30 720	25 310	*20 440	13 520	*14 970	9 010	*10 560	6 420	*7 820	4 780	*6 350	4 540	9,32
	-1,5	*21 670	*21 670	*32 160	24 620	*20 630	12 970	*15 170	8 660	10 630	6 170			*6 940	4 880	8,84
	-3,0	*26 980	*26 980	*31 000	24 540	*20 440	12 800	*14 390	8 380	*9 220	6 110			*6 120	5 610	8,05
	-4,5	*29 880	*29 880	*25 220	24 970	*15 740	12 780	*9 030	8 450					*7 750	*7 750	6,26

VYBAVENÍ

● : Standardní vybavení

○ : Volitelné vybavení

MOTOR	
Zařízení pro dodatečnou úpravu	●
Dvojitý vzduchový filtr	●
Alternátor 50 A	●
Automatický volnoběh	●
Automatický zhášec motoru	●
Filtr motorového oleje kazetového typu	●
Palivový filtr kazetového typu	●
Ventil studeného startu	●
Vstupní síto a plnicí nástavec nádrže DEF/AdBlue®	●
Nádrž DEF/AdBlue® s magnetickým adaptérem ISO	●
Suchý filtr vzduchu s vyprazdňovacím ventilem (kontrolka znečištění)	●
Vnitřní ochranná síť proti prachu	●
Režim ovládání ECO/PWR	●
Elektrické podávací palivové čerpadlo	●
Vypouštěcí spojka motorového oleje	●
Expanzní nádoba	●
Ochranná mřížka větráku	●
Chladič paliva	●
Vstupní palivový filtr s odlučovačem vody	●
Uložení motoru na silentblocích	●
Bezúdržbový předčistič	○
Chladič, chladič oleje a mezichladič	●

HYDRAULICKÁ SOUSTAVA	
Automatický posilovač zdvíhu	●
Řídicí ventil s pojistným ventilem hlavního hydr. okruhu	●
Plně průtočný filtr hlavního hydr. okruhu	●
Jemný plně průtočný filtr hlavního hydr. okruhu s ukazatelem znečištění	○
Ventil pro případné prasknutí hadic pro násadu	●
Ventil pro případné prasknutí hadic pro výložník	●
Pilotní filtr	●
Posilovač výkonu	●
Filtr sání	●
Tlumicí ventil otoče	●
Řídicí ventil se dvěma dodatečnými porty	●
Proměnný hydraulický ventilátor pro chladič oleje	●
Proměnný pojistný ventil pro kladivo a drtič	●
Volič pracovního režimu	●

KABINA	
Ocelová odhlučněná kabina do všech klimatických podmínek	●
Radiopřijímač AM-FM	●
Popelník	●
Automatická klimatizace	●
Joystick s pomocnými funkcemi (hydraulické kladivo)	○
Odkládací přihrádka s externím vstupem	●
Zapalovač cigaret 24 V	●
Bezpečnostní kabina CRES V (vyztužená konstrukce na středovém sloupku)	●
Držák nápojů s funkcí ohřívání a chlazení	●
Dvoutónová elektrická houkačka	●
Zhášec motoru	●
Vyztužená tónovaná (zelená) bezpečnostní okenní skla	●
Evakuační kladívko	●
Držák hasicího přístroje	○
Podlahová rohož	●
Opěrka nohy	●
Ostřikovač čelního skla	●
Přihrádka na rukavice	●
Vyhřívání a chlazení box	●
Intervalový spínač stěračů	●
Podsvícená vložka zámku klíčku zapalování	●
Zaoblené bezpečnostní vrstvené sklo	○
Vnitřní LED světlo s dveřním kontaktem	●
Kabina s čelní mřížkou OPG dle směrnice pro třídu II (ISO10262)	○
Kabina s ochrannou stříškou OPG vyhovující směrnici pro třídu I (ISO10262)	●
Kabina s ochrannou stříškou OPG vyhovující směrnici pro třídu II (ISO10262)	○
Pilotní páka blokování ovládání	●
Elektrická zásuvka 12 V	○
Ochrana proti dešti	○
Zadní odkládací přihrádka	●
Samonavíjecí bezpečnostní pás	●
Kabina s ochrannou konstrukcí ROPS proti převrácení (ISO12117-2)	●
Gumová anténa autorádia	●
Sedačka: vyhřívání, pneumaticky odpružená	●
Nastavitelná poloha: opěradlo, loketní opěrka, výška a úhel sklonu, posun dopředu/dozadu	●
Řídicí páky s krátkým zdvihem	●
Sluneční clona (čelní sklo / boční okno)	○
Průhledná střecha s posuvnou roletkou	●
Otvírací přední, horní, dolní a levé okno	●
2 reproduktory	●
4 pryžové závěsy s kapalinovými tlumiči	●

MONITOROVACÍ SYSTÉM	
Výstražná zařízení: přehřátí motoru, výstraha motoru, tlak motorového oleje, alternátor, rezerva paliva, ucpání filtru hydrauliky, ucpání filtru vzduchu, provozní režim, přetížení, problém v systému SCR apod.	●
Výstražný bzučák: přehřátí motoru, tlak motorového oleje, přetížení, problém v systému SCR	●
Indikace měřičů: teplota vody, počítadlo provozních hodin, spotřeba paliva, hodiny, ukazatel DEF/AdBlue®	●
Ostatní ukazatele: provozní režim, automatika otáček motoru, žhavení, couvací kamera, provozní podmínky apod.	●
Výběr z 32 jazyků	●

OSVĚTLENÍ	
Přídavné světlo s krytem na výložníku	○
Přední přídavná světla na střeše kabiny	○
Zadní přídavná světla na střeše kabiny	○
Otočné výstražné světlo	○
2 pracovní světlometry	●

NÁSTAVBA	
Baterie 2 x 135 Ah	●
Odpojovač akumulátorů	●
Madlo na horní straně	●
Protizávaží 7 600 kg	●
Elektrické palivové čerpadlo s filtrem a autom. zastavením	●
Palivoměr	●
Ukazatel hladiny hydraulického oleje	●
Uzamykatelný uzávěr plnicího hrdla palivové nádrže	●
Uzamykatelné přístupové kryty stroje	●
Uzamykatelná schránka na nářadí	●
Madlo na platformě	●
Couvací kamera	●
Zpětná zrcátka (pravé a levé)	●
Protiskluzové stupačky a madla	●
Brzda otoče	●
Ochranný kryt podvozku	●
Odkládací přihrádka	●

PODVOZEK	
Šroubované řetězové kolo	●
Zesílené články pásu pojezdu s utěsněnými spojovacími čepy	●
Pás: 600mm se třemi deskami	●
Ochrana pojezdových kladek	○
Označení směru na rámech pojezdového ústrojí	●
Kryty trakčních motorů	●
Brzda pojezdu	●
Horní a dolní rolny	●
3 vedení pásů (na každé straně) a hydraulický napínač pásů	●
4 závěsná oka	●

PŘEDNÍ PŘÍSLUŠENSTVÍ	
Závěs lopaty A z lité oceli	●
Centrální mazání	●
Těsnící kroužek na všech čepech lopaty	●
Přírubový čep	●
HN pouzdra	●
Přítlačná deska ze zesílené syntetické pryskyřice	●
Ochranná vrstva z karbidu wolframu	●
Svařovaný závěs lopaty A	○

PŘÍSLUŠENSTVÍ	
Příslušenství pro volič 2 rychlostí	○
Přídavné čerpadlo (30 L/min)	○
Pomocné potrubí	○
Základní potrubí pro příslušenství	●
Potrubí pro kladivo a drtič	●
Díly pro kladivo a drtič	●
Řídicí akumulátor	○

RŮZNÉ	
Global e-Service	●
Palubní počítač	●
Standardní sada nářadí	●
Zajištění proti krádeži*	○

Standardní a volitelná vybavení se může lišit podle země určení. Podrobnosti získáte u svého dodavatele Hitachi.

* Společnost Hitachi Construction Machinery nezodpovídá za krádeže, neboť veškeré systémy mohou jejich riziko pouze minimalizovat.

Před nasazením stroje se satelitní komunikací v jiné zemi než zemi určení bude nezbytně nutné provést určité úpravy, aby splňoval místní předpisy (včetně bezpečnostních předpisů) a zákony. Proto stroj neexportujte mimo zemi určení, dokud nezajistíte, že splňuje všechny místní předpisy a zákony. Všechny otázky týkající se skutečnosti, zda stroj splňuje příslušné požadavky, směrujte na svého prodejce Hitachi. Tyto specifikace se mohou měnit bez předchozího upozornění.

Obrázky a fotografie ukazují standardní model stroje, který může nebo také nemusí obsahovat volitelné vybavení stroje, příslušenství a veškerou standardní výbavu, která je barevně odlišena a liší se i svými vlastnostmi. Přečtěte si a důkladně porozumějte Návodu k obsluze, abyste zajistili bezporuchový a bezchybný provoz stroje.



KS-CS315EU