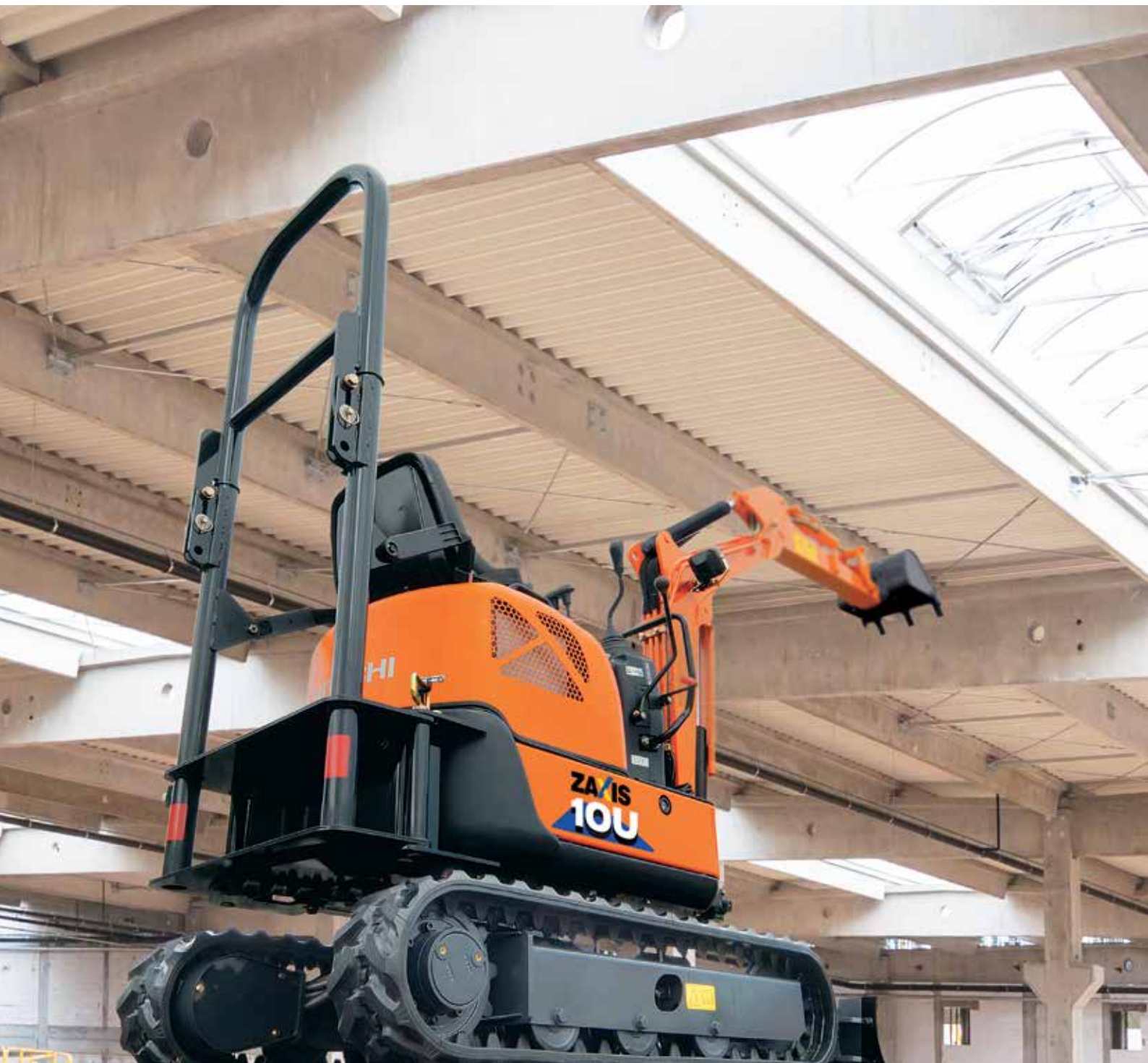


Řada ZAXIS-6

HITACHI

Reliable solutions

ZAXIS10U



HYDRAULICKÉ RYPADLO

Označení modelu : ZX10U-6

Jmenovitý výkon motoru : 9,9 kW (ISO14396)

Provozní hmotnost : 1 110 kg

Objem lžice (ISO, vrchovatá) : 0,022 m³

Perfektně vhodný

Kompaktní model ZX10U-6, vyráběný v našem moderním výrobním závodě v Japonsku, je zkonstruován tak, aby nabízel výjimečnou produktivitu při práci ve stísněných prostorech. Je dokonale vhodný pro takové projekty, jako je příprava základů domů, renovace vnitřních prostor, pokládání energetických sítí nebo krajinářské práce.



Excelentní účinnost

Efektivní pohyb nabízí dvě rychlosti pojezdu (4 km/h a 2 km/h) po pracovišti.



Kompaktní design

Krátká zadní část stroje je ideální pro práci ve stísněných prostorech.





Výkonný provoz

Tříválcový motor je ideální pro náročné zemní práce.



Časově nenáročná údržba

Otočné sedadlo, palivová nádrž s vysokým objemem a pohodlné otevírání krytu motoru.



Snadné ovládání

Hydraulické ovládací páky zaručují snadné ovládání.



Výjimečná všestrannost

Zatažitelný podvozek a radlice zvyšují všestrannost pro různé aplikace.



Všestranný stroj

Model ZX10U-6 je nejmenší minirypadlo v řadě Hitachi. Jedná se o všestranný stroj pro širokou škálu aplikací, snadno ovladatelný, s jednoduchou údržbou a nabízející skutečně vysoký výkon.

Kompaktní a výkonný

Kompaktní model ZX10U-6 je ideální pro práci na malých pracovištích díky malému poloměru otáčení své krátké zádě 825 mm a minimální šířce 780 mm. Šířku je však možné zvýšit až na 1 000 mm díky nastavitelnému podvozku a radlici. Stroj je vybaven výkonným tříválcovým motorem, který umožňuje se vypořádat s náročnými úkoly zemních prací.

Efektivní manévrování

Model ZX10U-6 nabízí vysokou a nízkou pojezdovou rychlost, což mu umožňuje plynule a účinně se přesouvat po pracovišti. Dolní kladka s vnější přírubou poskytuje operátorovi dostatek pohodlí za jízdy díky zvýšené stabilitě.

Snadná přeprava

Pro snazší přepravu je model ZX10U-6 možné snadno přizpůsobit díky zasouvateľnému podvozku a radlici a také skládacím ochrannému rámu TOPS.



Spínač zapalování je snadno přístupný a monitor přehledně zobrazuje stavové kontrolky.



Snadnou obsluhu zaručují ovládací páky hydrauliky.



Kryty se širokými otvory umožňují snadno provádět údržbu stroje.

TECHNICKÉ ÚDAJE

MOTOR

Model	3TNV70
Typ	Vodou chlazený čtyřdobý tříválcový vznětový motor s vířivou spalovací komorou a přímým vstříkovaním
Jmenovitý výkon	
ISO 14396	9,9 kW při 2 100 min ⁻¹
ISO 9249, čistý	9,5 kW při 2 100 min ⁻¹
SAE J1349, čistý	9,5 kW při 2 100 min ⁻¹
Max. točivý moment	50,5 N.m při 1 500 min ⁻¹
Zdvihový objem	0,854 L
Vrtání a zdvih	70 mm x 74 mm
Akumulátor.....	1 x 12 V / 36 Ah

HYDRAULICKÝ SYSTÉM

Hydraulická čerpadla

Hlavní čerpadla	2 zubová čerpadla
Maximální průtok oleje	2 x 10,6 L/min
Řídicí čerpadlo	1 čerpadlo zubového typu
Maximální průtok oleje	6,3 L/min

Hydraulické motory

Pojezd	2 axiální pístové motory s proměnným průtokem
Otoč	1 čerpadlo zubového typu

Nastavení pojistných ventilů

Okruh hlavního čerpadla	17,7 MPa
Okruh servořízení	3,9 MPa

Hydraulické válce

	Počet	Vrtání	Průměr pístu	Zdvih
Výložník	1	55 mm	30 mm	355 mm
Rameno	1	50 mm	30 mm	356 mm
Lžice	1	50 mm	25 mm	282 mm
Otoč výložníku	1	50 mm	25 mm	260 mm
Radlice	1	55 mm	30 mm	87 mm
Rozpěra	1	50 mm	25 mm	273 mm

OVLÁDACÍ PRVKY

Výložník, rameno, lžice a otáčení jsou ovládány hydraulickým systémem. Pojezd, otáčení výložníku, radlice, nastavitelné stojiny a záloha jsou ovládány mechanicky.

PŘÍDAVNÉ ZAŘÍZENÍ HLOUBKOVÉ LŽICE

Lžice

Kapacita ISO, vrchovatá	Šířka		Počet zubů	Hmotnost	Přední přídatné zařízení	
	Bez bočních řezáků	S bočními řezáky			Rameno 0,81 m	Rameno 0,96 m
0,018 m ³	300 mm	320 mm	3	15,0 kg	A	A
0,022 m ³	350 mm	370 mm	3	16,2 kg	A	B
0,024 m ³	380 mm	400 mm	3	16,9 kg	B	B
Rypná síla rameno					5,9 kN (610 kgf)	5,5 kN (570 kgf)
Vylamovací síla lžice					11,7 kN (1 200 kgf)	11,7 kN (1 200 kgf)

A: Běžné hloubení B: Lehké hloubení

MECHANISMUS OTÁČENÍ

Orbitální motor s vysokým kroutícím momentem. Okruh otoče je jednořadý, vybavený kuličkovým ložiskem střížného typu, s indukčně kaleným vnitřním ozubením. Vnitřní ozubení a pastorek jsou ponořeny do mazací lázně.

Rychlost otoče	8,7 min ⁻¹
Krouticí moment otoče	0,7 kNm

PODVOZEK

Pásy

Podvozek pásového typu. Svařený rám pásu s použitím pečlivě vybraných materiálů. Boční rám prodloužený o zdvih válce.

Počet roln / kladek na každé straně

Spodní rolly	3
--------------------	---

Pojzdové zařízení

Každý pás je poháněn 2 rychlostními axiálními pístovými motory s vysokým kroutícím momentem prostřednictvím planetové převodovky, která umožňuje protiběžný chod pásů.

Rychlosti pojezdu	Vysoká: 0 až 3,5 km/h (s pryžovými pásy) Nízká: 0 až 1,8 km/h
Max. trakční síla	27 kN (2 750 kgf)

Stoupavost

58% (30 stupňů) nepřetržitě*
*Vyhněte se však stoupání/klesání po svahu se sklonem větším než 27% (15 stupňů), aby nedošlo ke vzniku nebezpečné situace.

HLADINA HLUKU

Hladina hluku na úrovni ochranného rámu podle ISO 6396 LpA 79 dB(A)
Vnější hladina hluku stroje podle ISO 6395 a směrnice
Evropské unie 2000/14/ES LwA 93 dB(A)

HMOTNOSTI A MĚRNÝ TLAK STROJE

Ochranný rám (otočného typu)

Včetně ramena 0,81 m a lžice 0,022 m³ (ISO vrchovatá).

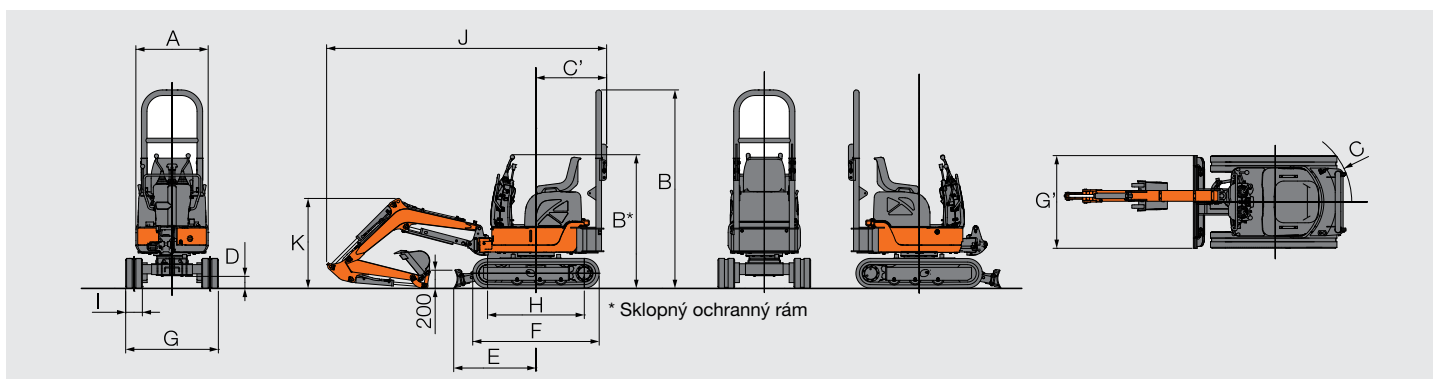
	Provozní hmotnost	Měrný tlak stroje
Pryžové pásy 180 mm	1 110 kg	24 kPa (0,25 kgf/cm ²)

OBJEM PROVOZNÍCH KAPALIN

Palivová nádrž	16,0 L
Chladičí kapalina motoru	3,3 L
Motorový olej	2,8 L
Pojzdové zařízení (každá strana)	0,33 L
Hydraulický systém	18,0 L
Nádrž hydraulického oleje (hladina referenčního oleje)	12,0 L

TECHNICKÉ ÚDAJE

ROZMĚRY

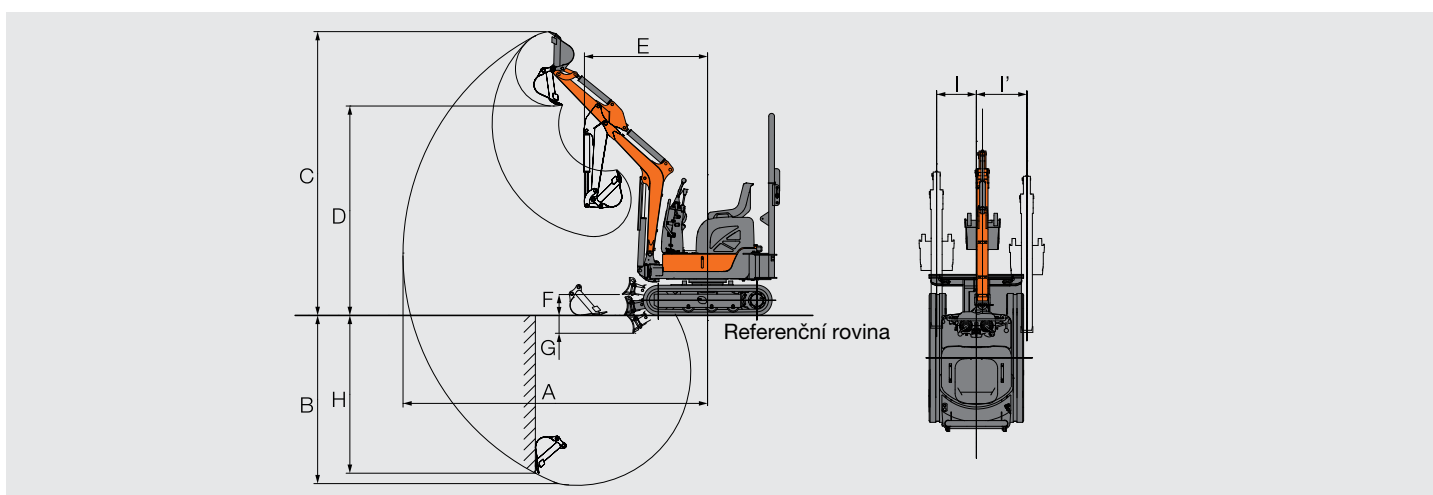


Poznámka:
Obrázek znázorňuje stroj ZAXIS 10U-6 vybavený ramenem 0,81 m a pryžovým pásem 180 mm.
Ochranný rám splňuje požadavky normy TOPS (ISO 12117).

Jednotka: mm

	ZAXIS 10U
A Celková šířka	780
B Celková výška (sklopný ochranný rám)	2 150 (1 450)
C Poloměr otáčení zadní strany nástavby	825
C' Délka otáčení zadní strany nástavby (s ochranným rámem)	760
D Minimální světlá výška	130
E Vodorovná vzdálenost montáže radlice	885
F Délka podvozku	1 360
G Šířka podvozku: vysunutý/zasunutý	1 000/760
G' Šířka radlice: vysunutá/zasunutá	1 000/780
H Rozvor podvozku	1 040
I Šířka pásu	180
J Maximální přepravní délka (sklopný ochranný rám)	3 020 (3 090)
K Celková výška výložníku	970

PRACOVNÍ DOSAHY



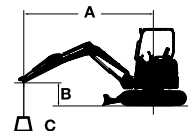
Poznámka:
Obrázek znázorňuje stroj ZAXIS 10U-6 vybavený lžící 0,022 m³, ramenem 0,81 m a pryžovým pásem 180 mm.

Jednotka: mm

	ZAXIS 10U
A Maximální dosah hloubení	3 220
B Maximální hloubka hloubení	1 780
C Maximální výškový dosah	3 010
D Maximální vyklápěcí výška	2 220
E Minimální poloměr otáčení (při maximálním otočení výložníku)	1 310 (1 100)
F Nejvyšší poloha spodní hrany radlice od referenční roviny	220
G Nejnižší poloha spodní hrany radlice od referenční roviny	190
F Maximální hloubka hloubení do svislé stěny	1 670
I/I' Vzdálenost přesazení (maximální úhel výložník-otoč, stupně)	420 (55)/535 (65)

KAPACITY STROJE

- Poznámky:
1. Uvedené hodnoty vycházejí z normy ISO 10567.
 2. Jmenovitá nosnost nepřekračuje 75% statického klopného momentu stroje na pevném rovném podkladu nebo 87% kapacity hydraulické soustavy.
 3. Bod zatížení je v ose spojovacího čepu lžice a ramene.
Boční: Boční zatížení nebo 360°
Přední: Čelní zatížení
 4. * Označuje nosnost omezenou kapacitou hydraulického systému.



A: Poloměr vyložení při zdvihu břemene

B: Výška zdvihu břemene

C: Nosnost

Pro zjištění nosností použijte kapacity pro „boční zatížení nebo 360°“ z tabulky „radlice nad zemí“ a odečtěte hmotnost příslušenství a rychloupínače.

ZAXIS 10U Radlice nad zemí, Rameno 0,81 m

Čelní zatížení Boční zatížení nebo 360° Jednotka: kg

Podmínky	Výška zvedacího bodu m	Poloměr vyložení				Při max. dosahu		
		1,0 m		2,0 m				metry
Pryžové pásy 180 mm	1,0			250	210	150	130	2,80
	0 (úroveň země)			240	200	150	130	2,73
	-1,0	*730	610	240	200	230	190	2,10

ZAXIS 10U, Radlice na zemi, Rameno 0,81 m

Čelní zatížení Boční zatížení nebo 360° Jednotka: kg

Podmínky	Výška zvedacího bodu m	Poloměr vyložení				Při max. dosahu		
		1,0 m		2,0 m				metry
Pryžové pásy 180 mm	1,0			*280	210	340	130	2,80
	0 (úroveň země)			*380	200	350	130	2,73
	-1,0	*730	610	*270	200	540	190	2,10

ZAXIS 10U Radlice nad zemí, Rameno 0,96 m

Čelní zatížení Boční zatížení nebo 360° Jednotka: kg

Podmínky	Výška zvedacího bodu m	Poloměr vyložení				Při max. dosahu		
		1,0 m		2,0 m				metry
Pryžové pásy 180 mm	1,0			*250	180	140	100	2,93
	0 (úroveň země)			230	160	140	100	2,86
	-1,0	770	500	230	160	200	140	2,27

ZAXIS 10U, Radlice na zemi, Rameno 0,96 m

Čelní zatížení Boční zatížení nebo 360° Jednotka: kg

Podmínky	Výška zvedacího bodu m	Poloměr vyložení				Při max. dosahu		
		1,0 m		2,0 m				metry
Pryžové pásy 180 mm	1,0			*260	180	310	100	2,93
	0 (úroveň země)			*370	160	320	100	2,86
	-1,0	*860	500	*310	160	470	140	2,27

VYBAVENÍ

● : Standardní vybavení

○ : Volitelné vybavení

MOTOR

Alternátor 12 V DC / 40 A	●
Elektrické podávací palivové čerpadlo	●
Systém spouštění motoru na neutrál	●
Rezervní nádrž chladiče	●

HYDRAULICKÝ SYSTÉM

Plně průtočný filtr hlavního hydraulického okruhu	●
Hydraulické ovládací páky s řídicím tlakem	●
Řídicí filtr	●
Filtr sání	●
Dvourychlostní systém pojezdu	●
Ventil pro přídavné potrubí	●

PROSTOR PRO OPERÁTORA

Elektrická houkačka	●
Podlahová rohož	●
Elektrická zásuvka 12 V	●
Bezpečnostní pás	●
Ochranný rám TOPS (pevný typ)	○
Ochranný rám TOP (otočný typ)	●

OSVĚTLENÍ

Pracovní světlomet	●
--------------------	---

NÁSTAVBA

Akumulátor 1 x 36 Ah	●
Mechanická parkovací brzda otoče	●

PODVOZEK

Zasouvací radlice	●
Zatažitelný podvozek	●
Pryžový pás 180 mm	●

PŘEDNÍ PŘÍSLUŠENSTVÍ

Přídavné potrubí	●
Ložiskové pouzdro HN	●
Rameno 0,81 m	●
Rameno 0,96 m	○
Výložník 1,46 m	●

Standardní a volitelná výbava se může lišit podle země určení. Podrobnosti získáte u svého dodavatele Hitachi.

Před nasazením stroje se satelitní komunikací v jiné zemi než zemi určení bude nezbytně nutné provést určité úpravy, aby splňoval místní předpisy (včetně bezpečnostních předpisů) a zákony. Proto stroj neexportujte mimo zemi určení, dokud nezajistíte, že splňuje všechny místní předpisy a zákony. Všechny otázky týkající se skutečnosti, zda stroj splňuje příslušné požadavky, směřujte na svého prodejce Hitachi.

Tyto specifikace se mohou měnit bez předchozího upozornění.

Obrázky a fotografie ukazují standardní model stroje, který může nebo také nemusí obsahovat volitelné vybavení stroje, příslušenství a veškerou standardní výbavu, která je barevně odlišena a liší se i svými vlastnostmi. Přečtěte si a důkladně porozumějte Návodu k obsluze, abyste zajistili bezporuchový a bezchybný provoz stroje.



KS-CS430EU