



KINSHOFER

ANBAUFRÄSEN WS-SERIE



HAUPTVORTEILE

- **HOHE WIRTSCHAFTLICHKEIT**
 - Robust und wartungsarm
 - Präziser und profiltgenauer Fräseinsatz selbst bei härterem Gestein
 - Problemlose Weiterverwendung des gefrästen Materials
- **HÖHERE EFFIZIENZ**
 - Hohe Meisselkraft
 - Enorm hohes Schneidkopf-Drehmoment
 - Maximale Schneidkraft durch Übersetzungsgetriebe
- **MAXIMALE FLEXIBILITÄT**
 - Modularer Gerätebau
 - Große Auswahl an Trommeln und Meisseln
 - Schneller und einfacher Austausch der Verschleissteile

WS-ANBAUFÄREN

Die Fräsen mit robusten Stirnradgetrieben werden durch Hochdrehmomentmotoren angetrieben und sind zusätzlich mit einem Untersetzungsgetriebe zur Erhöhung der Schneidkraft ausgestattet. Die optimale Auswahl der richtigen Trommel und Meissel garantiert eine hohe Löseleistung und verringert den Verschleiss.

Die passenden Komponenten für Ihren Einsatz gewährleisten ein optimales Eindringen in das Gestein bei geringer Vibration und niedrigem Geräuschpegel.

Unterwasser-Einsätze sind Dank des Dichtungssystems bis 25m Tiefe kein Problem.



Niedriger Geräuschpegel und geringe Vibration reduzieren die Ermüdung

Maximale Leistung durch robustes Stirnradgetriebe

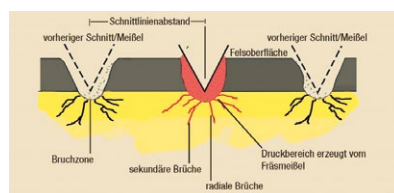
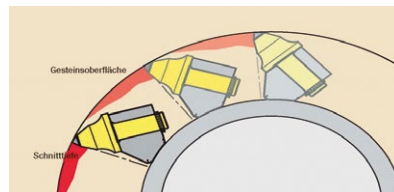
Wasserdicht bis 25m

Äußerst robust und wartungsarm durch massive Antriebswellenlagerung und Heavy Duty-Abdichtungssystem

FRÄSETECHNIK

Nicht die Leistung der Fräse (kW) ist für die Effizienz des Fräsvorgangs maßgebend, sondern die Meisselkraft aufgrund des Schneidkopf-Drehmomentes.

Die optimale Anordnung und Auswahl der Meissel garantiert eine hohe Löseleistung bei niedrigem Verschleiss. Der somit ruhige Fräsenlauf verringert die Vibration am Bagger.





Hydraulikmotor kann an die Fördermenge der Baggerhydraulik angepasst werden

Verschleissteile sind einfach sowie schnell austauschbar und verkürzen die Stillstandzeiten

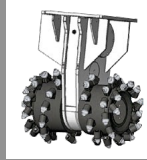
Große Auswahl an Trommeln & Meisseln

Optionale 360° Dreheinheit

Die Drehbarkeit der Fräse ermöglicht ein profilgenaues Arbeiten durch exakte Positionierung in Ecken oder an Wandflächen

STANDARD-TROMMELVARIANTEN:

Profitieren Sie von den unterschiedlichen Stärken der jeweiligen Trommel je nach Einsatzbereich. Spezielle Trommelvarianten sind auf Anfrage erhältlich.



Felstrommel

Zum Fräsen von weichem bis mittelhartem Gestein. Meißelbestückung für maximale Produktivität und Löseleistung



Profiliertrommel

Zum Profilieren und Glätten von weichem bis mittelhartem Gestein. Höhere Meißelanzahl für saubere Oberflächen bei reduzierter Vibration.



Abbruchtrommel

Zum Fräsen von mittelhartem bis hartem Gestein und Beton. Hohe Laufruhe und verringerte Vibration durch verschleissgeschütztes Spiralblech.

MEISSELARTEN:

Die spezifische Anpassung der Meißel an den jeweiligen Einsatz garantiert eine optimale Löseleistung bei niedrigem Verschleiss.



Standard-Meissel

Für weiches bis mittelhartes Gestein. (Asphalt, Tonstein)



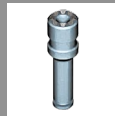
Heavy Duty-Meissel

Für mittelhartes bis sehr hartes Gestein. (Kalkstein, Beton)



Verschleissgeschützter Meissel

Für sehr abrasives Gestein. (Sandstein, Hochofenschotter)



Holzfräs-Meissel

Für den Holzeinsatz. (Baumstumpf)

Technische Hauptmerkmale:

Typ	Baggerdienstgewicht (t)	Fräsen-gewicht (kg)	Nennleistung max. (kW)	Literleistung min. - max. (l/min)
-----	-------------------------	---------------------	------------------------	-----------------------------------

WS15N	2 - 8	250	18/22	30 - 65
-------	-------	-----	-------	---------

WS30N	8 - 15	420	30	70 - 120
-------	--------	-----	----	----------

WS45N	12 - 20	850	45	100 - 190
-------	---------	-----	----	-----------

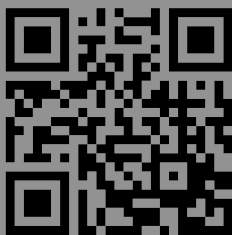
WS60N	18 - 30	1400	60	120 - 210
-------	---------	------	----	-----------

WS90N	25 - 35	1460	90	240 - 340
-------	---------	------	----	-----------

WS120N	30 - 45	2550	120	250 - 500
--------	---------	------	-----	-----------

WS150N	40 - 60	2800	140	360 - 550
--------	---------	------	-----	-----------

KONTAKT



www.kinshofer.com



KINSHOFER is an
ISO 9001 certified Company.
DVS ZERT is a registered trademark
of DVS ZERT e.V., Düsseldorf.

Hauptsitz Deutschland:
KINSHOFER GmbH
Hauptstrasse 76
83666 Waakirchen
Tel.: +49 (0) 8021 88 99 0
Fax: +49 (0) 8021 88 99 37
Email: info@kinshofer.com
www.kinshofer.com

United Kingdom:
KINSHOFER UK Ltd.
4 Milton Industrial Court
Horsfield Way, Bredbury
Stockport, Cheshire, SK6 2TA
Tel.: +44 (0) 161 406 7046
Fax: +44 (0) 161 406 7014
Email: sales-uk@kinshofer.com
www.kinshofer.com

France:
KINSHOFER France S.A.R.L.
8 Bis, rue Gabriel Voisin, CS 40003
F-51688 Reims Cedex 2
Tel.: +33 (0) 3 88 39 55 00
Fax: +33 (0) 3 88 79 06 75
Email: sales-france@kinshofer.com
www.kinshofer.com

Canada:
KINSHOFER North America
5040 Mainway Drive, Unit #11
Burlington, ON L7L 7G5
Tel.: +1 (905) 335-2856
Fax: +1 (905) 335-4529
Toll Free (North America): 1-800-268-9525
Email: sales-northamerica@kinshofer.com
www.kinshofer.com

United States of America:
KINSHOFER USA
6420 Inducon Drive
Suite G
Sanborn, NY, 14132
Tel.: +1 (716) 731-4333
Toll Free (North America): 1-800-268-9525
Email: sales-usa@kinshofer.com
www.kinshofer.com

Nederland:
**DEMAREC Demolition and
Recycling Equipment B.V.**
De Hork 32
NL-5431 NS Cuijk
Tel.: +31 (0) 485 442300
Fax: +31 (0) 485 442120
info@demarec.com
www.demarec.com

Sverige:
RF System AB
Furutorpsgatan 6
SE-288 34 Vinslöv
Tel.: +46 (0) 44 817 07
Fax: +46 (0) 44 859 63
Email: info@rf-system.se
www.rf-system.se

United Kingdom:
Auger Torque Europe Limited
Hazleton
Cheltenham, GL54 4DX
Tel.: +44 (0) 1451 861 652
Fax: +44 (0) 1451 861 660
Email: sales@augertorque.com
www.augertorque.com

Australia:
Auger Torque Australia Pty Ltd.
122 Boundary Road, Rocklea
Queensland 4106
Tel.: +61 (0) 7 3274 2077
Fax: +61 (0) 7 3274 5077
Email: sales@augertorque.com.au
www.augertorque.com.au

中国:
Auger Torque China CO., Ltd.
Baozhan Rd, Tongyi Industry Zone
Dongwu, Yinzhou, Ningbo
China 315114
Tel.: + 86 (0) 574 8848 8181
Fax: + 86 (0) 574 8848 8687
Email: john.hu@attachmenttorque.com
www.augertorque.com

United States of America:
Solesbee's Equipment & Attachments, LLC
2640 Jason Industrial Parkway
Winston, GA 30187
Toll Free (North America): 1-800-419-8090
Email: sales@solesbees.com
www.solesbees.com

New Zealand:
Doherty Couplers & Attachments
PO Box 9339, Greerton
Tauranga 3142
Tel.: +64 7 574 3000
Fax: +64 7 574 8030
Email: sales@dohertydirect.net
www.dohertydirect.net

KINSHOFER
crane and excavator attachments